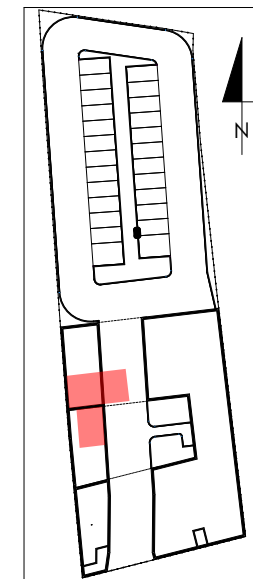
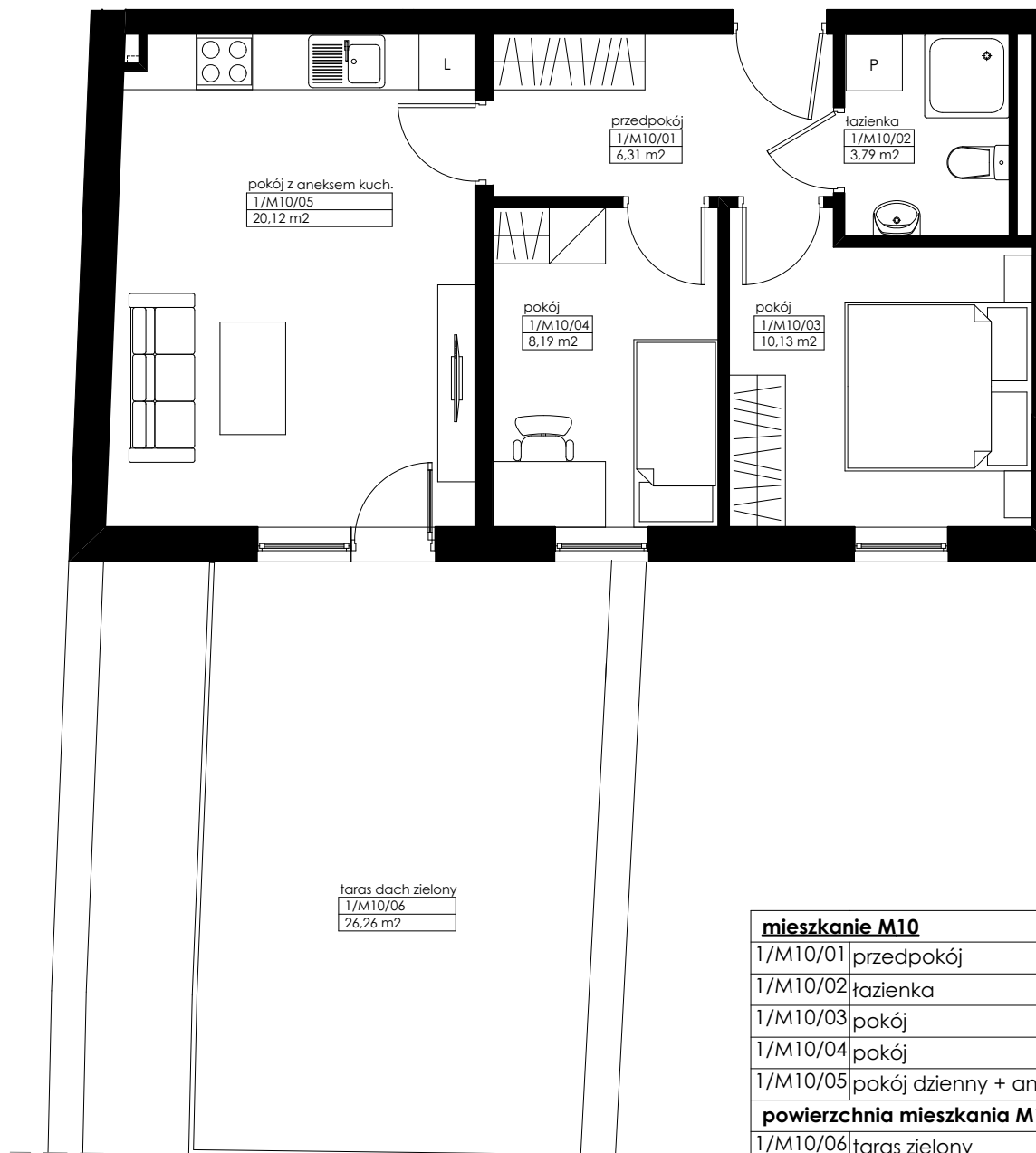


LOKALIZACJA LOKALU MIESZKALNEGO NA RZUCIE BUDYNKU
PLAN SYTUACYJNY



LOKALIZACJA LOKALU MIESZKALNEGO NA RZUCIE KONDYGNACJI
RZUT PIĘTRA I



mieszkanie M10		
1/M10/01	przedpokój	6,31m ²
1/M10/02	łazienka	3,79m ²
1/M10/03	pokój	10,13m ²
1/M10/04	pokój	8,19m ²
1/M10/05	pokój dzienny + aneks kuchenny	20,12m ²
powierzchnia mieszkania M10		48,54m²
1/M10/06	taras zielony	26,26m ²

**APARTAMENTY
ZIELONE TARASY**

PIĘTRO I

MIESZKANIE M10 48,54 m²

BUDYNEK MIESZKALNY WIELORODZINNY Z USŁUGĄ W PARTERZE
dz. nr 289, obr. B-47, Łódź ul. Wojska Polskiego 8