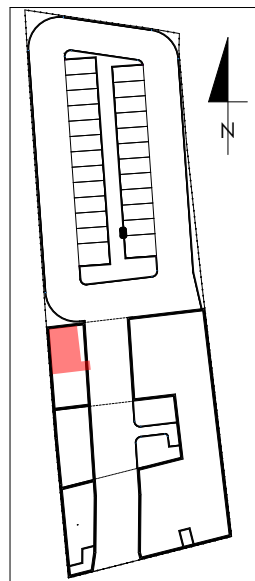


<b>mieszkanie M11</b>		
1/M11/01	przedpokój	5,55m <sup>2</sup>
1/M11/02	pokój dzienny + aneks kuchenny	25,59m <sup>2</sup>
1/M11/03	łazienka	4,87m <sup>2</sup>
<b>powierzchnia mieszkania M11</b>		<b>36,01m<sup>2</sup></b>
1/M11/04	balcon	3,54m <sup>2</sup>

LOKALIZACJA LOKALU MIESZKALNEGO NA RZUCIE BUDYNKU  
PLAN SYTUACYJNY



LOKALIZACJA LOKALU MIESZKALNEGO NA RZUCIE KONDYGNACJI  
RZUT PIĘTRA I



**APARTAMENTY  
ZIELONE TARASY**

**PIĘTRO I**

**MIESZKANIE M11 36,01 m<sup>2</sup>**

BUDYNEK MIESZKALNY WIELORODZINNY Z USŁUGĄ W PARTERZE  
dz. nr 289, obr. B-47, Łódź ul. Wojska Polskiego 8