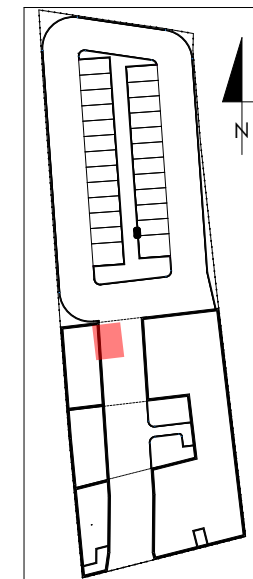
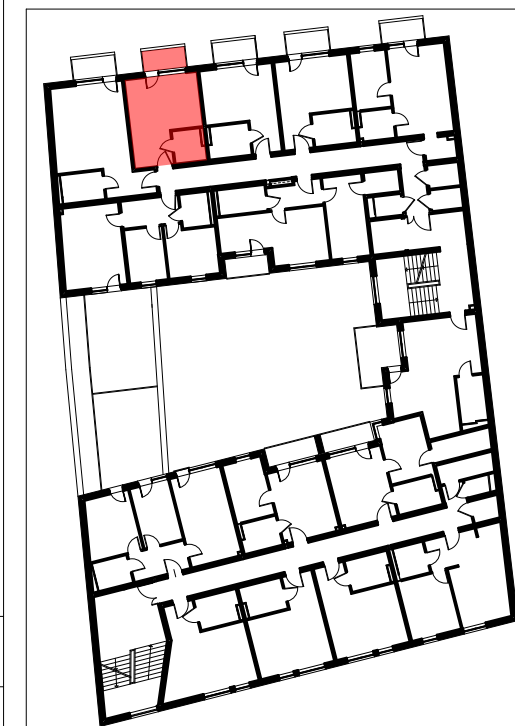


<b>mieszkanie M12</b>		
1/M12/01	przedpokój	4,01m <sup>2</sup>
1/M12/02	pokój dzienny + aneks kuchenny	17,41m <sup>2</sup>
1/M12/03	łazienka	3,86m <sup>2</sup>
<b>powierzchnia mieszkania M12</b>		<b>25,28m<sup>2</sup></b>
1/M12/04	balkon	3,54m <sup>2</sup>

LOKALIZACJA LOKALU MIESZKALNEGO NA RZUCIE BUDYNKU  
PLAN SYTUACYJNY



LOKALIZACJA LOKALU MIESZKALNEGO NA RZUCIE KONDYGNACJI  
RZUT PIĘTRA I



**APARTAMENTY  
ZIELONE TARASY**

**PIĘTRO I**

**MIESZKANIE M12 25,28 m<sup>2</sup>**

BUDYNEK MIESZKALNY WIELORODZINNY Z USŁUGĄ W PARTERZE  
dz. nr 289, obr. B-47, Łódź ul. Wojska Polskiego 8