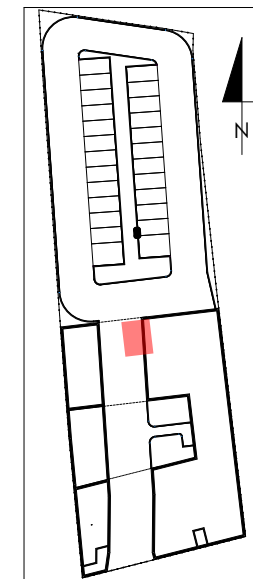
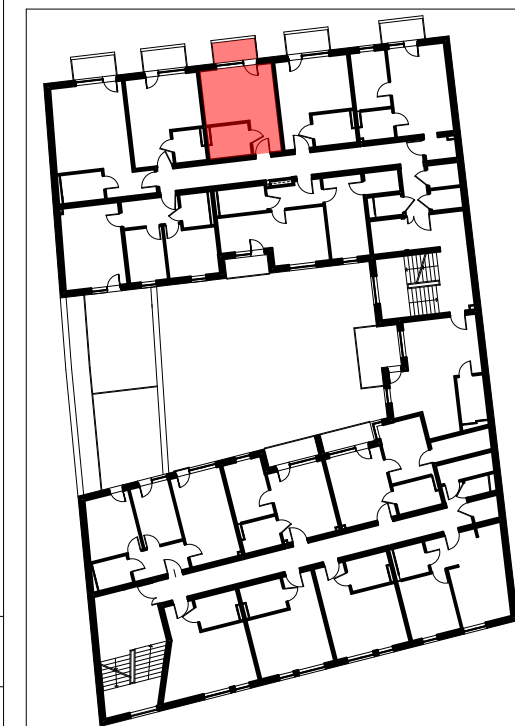


<b>mieszkanie M13</b>		
1/M13/01	przedpokój	2,93m <sup>2</sup>
1/M13/02	pokój dzienny + aneks kuchenny	17,03m <sup>2</sup>
1/M13/03	łazienka	5,25m <sup>2</sup>
<b>powierzchnia mieszkania M13</b>		<b>25,21m<sup>2</sup></b>
1/M13/04	balkon	3,54m <sup>2</sup>

**LOKALIZACJA LOKALU MIESZKALNEGO NA RZUCIE BUDYNKU  
PLAN SYTUACYJNY**



**LOKALIZACJA LOKALU MIESZKALNEGO NA RZUCIE KONDYGNACJI  
RZUT PIĘTRA I**



**APARTAMENTY  
ZIELONE TARASY**

**PIĘTRO I**

**MIESZKANIE M13 25,21 m<sup>2</sup>**

**BUDYNEK MIESZKALNY WIELORODZINNY Z USŁUGĄ W PARTERZE  
dz. nr 289, obr. B-47, Łódź ul. Wojska Polskiego 8**