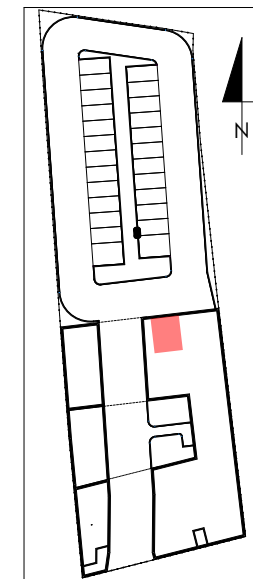
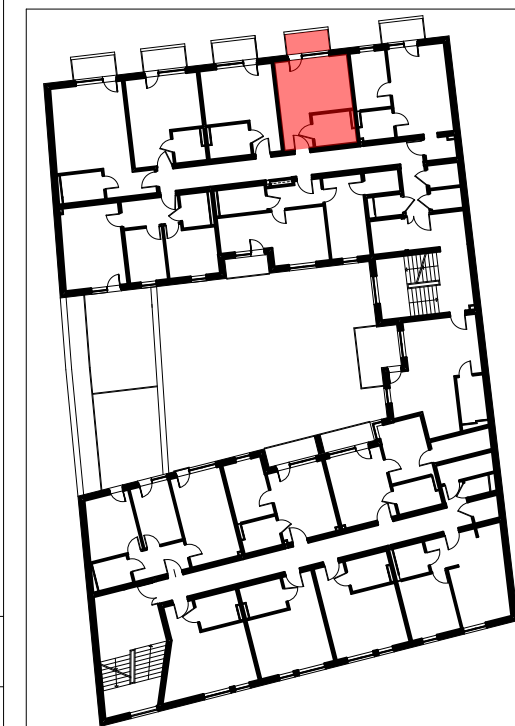


mieszkanie M14		
1/M14/01	przedpokój	2,93m <sup>2</sup>
1/M14/02	pokój dzienny + aneks kuchenny	17,21m <sup>2</sup>
1/M14/03	łazienka	5,24m <sup>2</sup>
<b>powierzchnia mieszkania M14</b>		<b>25,38m<sup>2</sup></b>
1/M14/04	balkon	3,54m <sup>2</sup>

LOKALIZACJA LOKALU MIESZKALNEGO NA RZUCIE BUDYNKU  
PLAN SYTUACYJNY



LOKALIZACJA LOKALU MIESZKALNEGO NA RZUCIE KONDYGNACJI  
RZUT PIĘTRA I



**APARTAMENTY  
ZIELONE TARASY**

**PIĘTRO I**

**MIESZKANIE M14 25,38 m<sup>2</sup>**

BUDYNEK MIESZKALNY WIELORODZINNY Z USŁUGĄ W PARTERZE  
dz. nr 289, obr. B-47, Łódź ul. Wojska Polskiego 8