

mieszkanie M15		
1/M15/01	przedpokój	2,74m ²
1/M15/02	pokój dzienny + aneks kuchenny	20,77m ²
1/M15/03	pokój	8,21m ²
1/M15/04	łazienka	3,96m ²
powierzchnia mieszkania M15		35,68m²
1/M15/05	balkon	3,54m ²

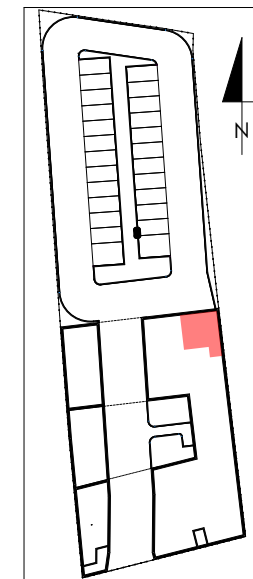
**APARTAMENTY
ZIELONE TARASY**

PIĘTRO I

MIESZKANIE M15 35,68 m²

BUDYNEK MIESZKALNY WIELORODZINNY Z USŁUGĄ W PARTERZE
dz. nr 289, obr. B-47, Łódź ul. Wojska Polskiego 8

LOKALIZACJA LOKALU MIESZKALNEGO NA RZUCIE BUDYNKU
PLAN SYTUACYJNY



LOKALIZACJA LOKALU MIESZKALNEGO NA RZUCIE KONDYGNACJI
RZUT PIĘTRA I

