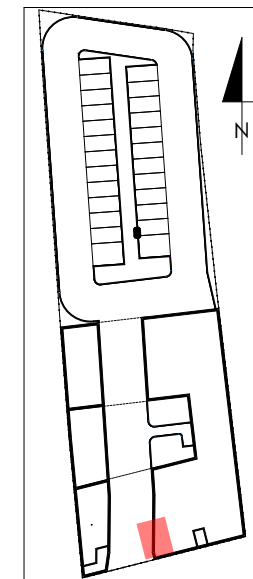
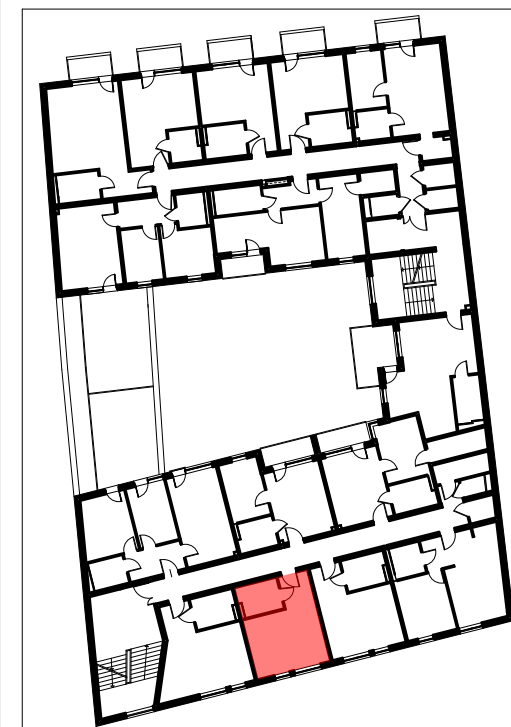


mieszkanie M2		
1/M2/01	przedpokój	4,07m <sup>2</sup>
1/M2/02	pokój dzienny + aneks kuchenny	18,34m <sup>2</sup>
1/M2/03	łazienka	5,26m <sup>2</sup>
<b>powierzchnia mieszkania M2</b>		<b>27,67m<sup>2</sup></b>

LOKALIZACJA LOKALU MIESZKALNEGO NA RZUCIE BUDYNKU  
PLAN SYTUACYJNY



LOKALIZACJA LOKALU MIESZKALNEGO NA RZUCIE KONDYGNACJI  
RZUT PIĘTRA I



**APARTAMENTY  
ZIELONE TARASY**

**PIĘTRO I**

**MIESZKANIE M2 27,67 m<sup>2</sup>**

BUDYNEK MIESZKALNY WIELORODZINNY Z USŁUGĄ W PARTERZE  
dz. nr 289, obr. B-47, Łódź ul. Wojska Polskiego 8