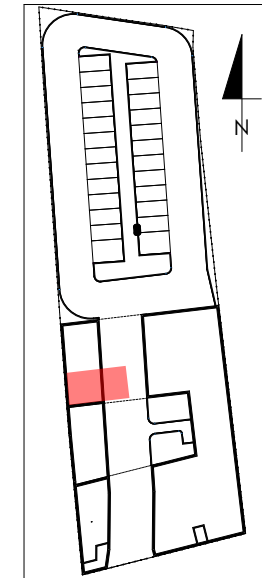
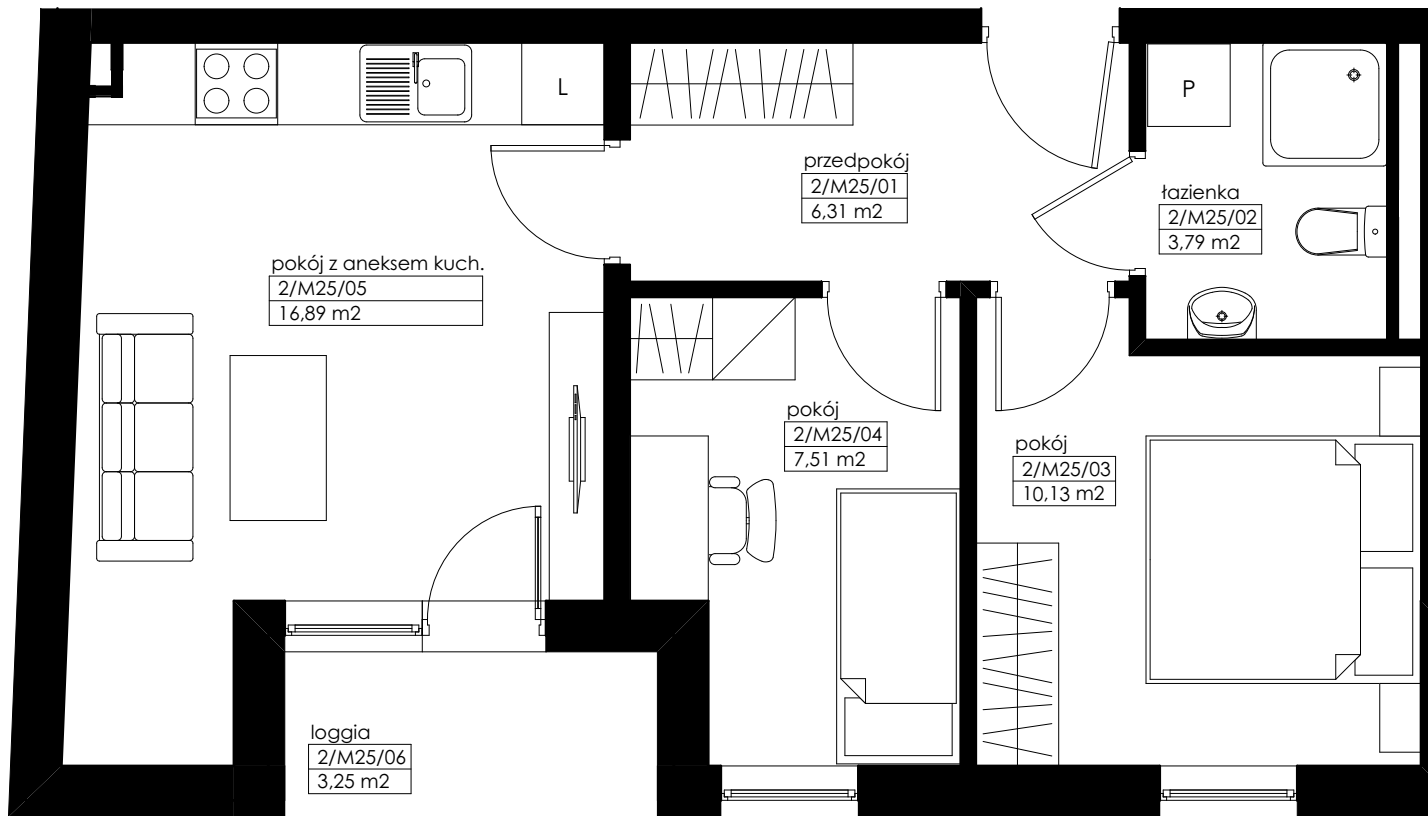
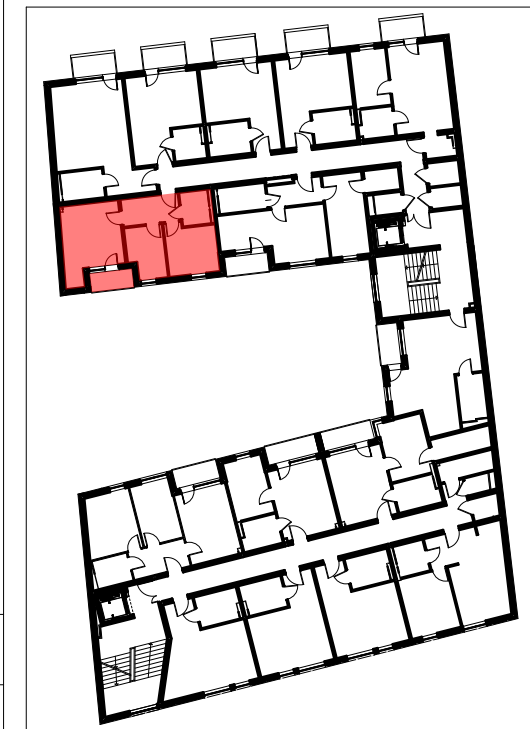


LOKALIZACJA LOKALU MIESZKALNEGO NA RZUCIE BUDYNKU
PLAN SYTUACYJNY



LOKALIZACJA LOKALU MIESZKALNEGO NA RZUCIE KONDYGNACJI
RZUT PIĘTRA II



mieszkanie M25		
2/M25/01	przedpokój	6,31m ²
2/M25/02	łazienka	3,79m ²
2/M25/03	pokój	10,13m ²
2/M25/04	pokój	7,51m ²
2/M25/05	pokój dzienny + aneks kuchenny	16,89m ²
powierzchnia mieszkania M25		44,63m²
2/M25/06	loggia	3,25m ²

**APARTAMENTY
ZIELONE TARASY**

PIĘTRO II

MIESZKANIE M25 44,63 m²

BUDYNEK MIESZKALNY WIELORODZINNY Z USŁUGĄ W PARTERZE
dz. nr 289, obr. B-47, Łódź ul. Wojska Polskiego 8