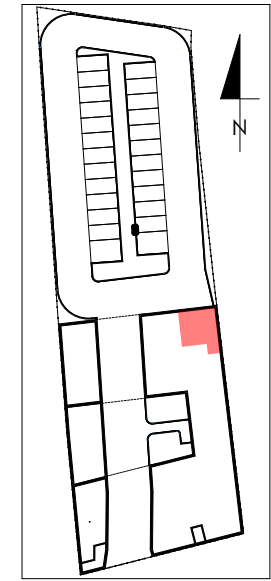
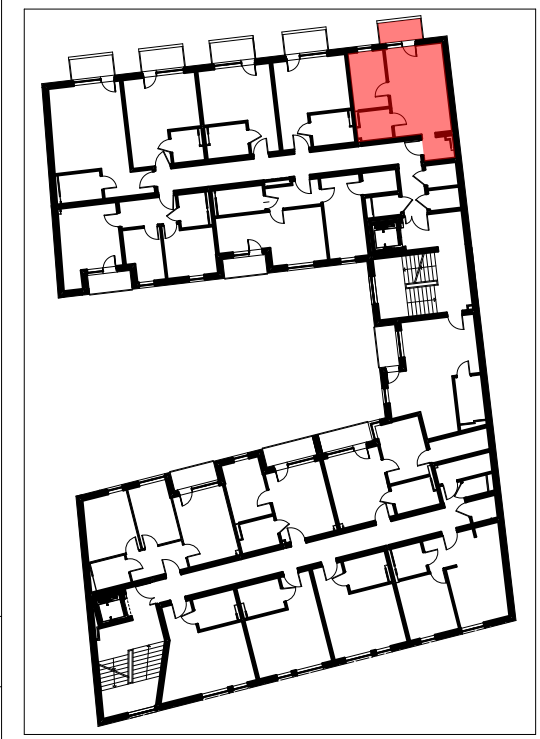


mieszkanie M30		
2/M30/01	przedpokój	2,56m ²
2/M30/02	pokój dzienny + aneks kuchenny	20,77m ²
2/M30/03	pokój	8,21m ²
2/M30/04	łazienka	3,96m ²
powierzchnia mieszkania M30		35,50m²
2/M30/05	balkon	3,54m ²

LOKALIZACJA LOKALU MIESZKALNEGO NA RZUCIE BUDYNKU
PLAN SYTUACYJNY



LOKALIZACJA LOKALU MIESZKALNEGO NA RZUCIE KONDYGNACJI
RZUT PIĘTRA II



**APARTAMENTY
ZIELONE TARASY**

PIĘTRO II

MIESZKANIE M30 35,50 m²

BUDYNEK MIESZKALNY WIELORODZINNY Z USŁUGĄ W PARTERZE
dz. nr 289, obr. B-47, Łódź ul. Wojska Polskiego 8