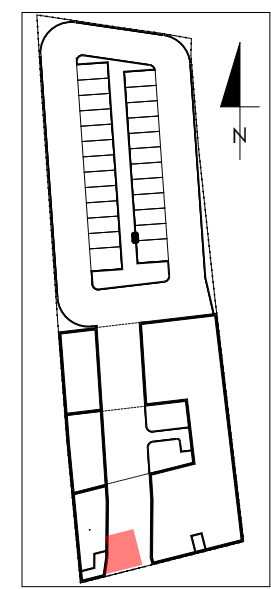
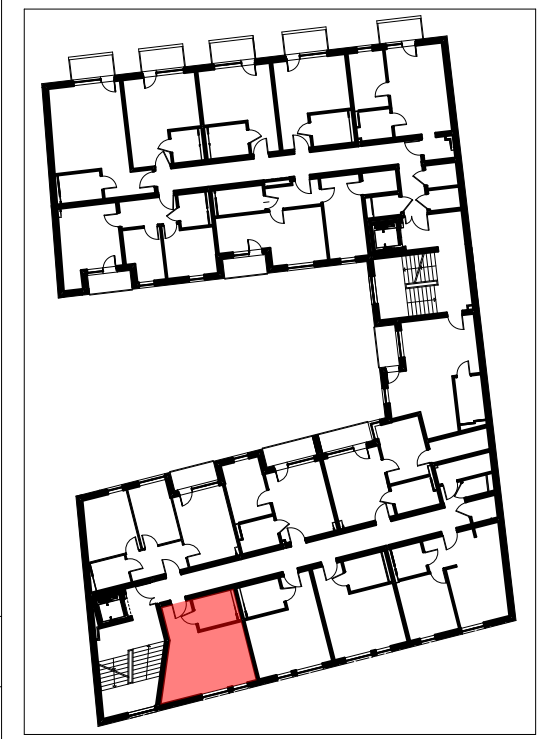


| mieszkanie M31 | | |
|------------------------------------|--------------------------------|---------------------------|
| 3/M31/01 | przedpokój | 4,07m ² |
| 3/M31/02 | pokój dzienny + aneks kuchenny | 21,31m ² |
| 3/M31/03 | łazienka | 5,01m ² |
| powierzchnia mieszkania M31 | | 30,39m² |

LOKALIZACJA LOKALU MIESZKALNEGO NA RZUCIE BUDYNKU
PLAN SYTUACYJNY



LOKALIZACJA LOKALU MIESZKALNEGO NA RZUCIE KONDYGNACJI
RZUT PIĘTRA III



**APARTAMENTY
ZIELONE TARASY**

PIĘTRO III

MIESZKANIE M31 30,39 m²

BUDYNEK MIESZKALNY WIELORODZINNY Z USŁUGĄ W PARTERZE
dz. nr 289, obr. B-47, Łódź ul. Wojska Polskiego 8