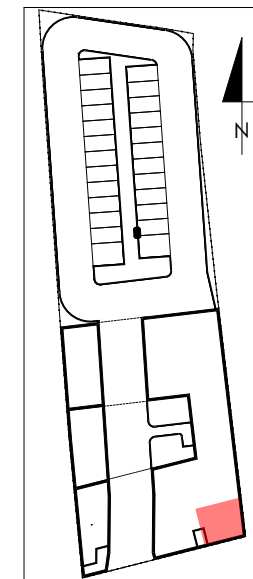
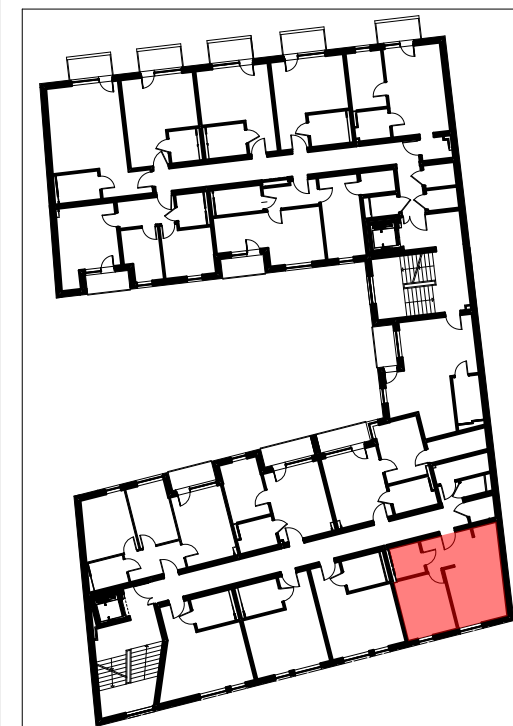


mieszkanie M34		
3/M34/01	przedpokój	6,66m ²
3/M34/02	pokój dzienny + aneks kuchenny	16,79m ²
3/M34/03	pokój	12,29m ²
3/M34/04	łazienka	3,86m ²
powierzchnia mieszkania M34		39,60m²

**LOKALIZACJA LOKALU MIESZKALNEGO NA RZUCIE BUDYNKU
PLAN SYTUACYJNY**



**LOKALIZACJA LOKALU MIESZKALNEGO NA RZUCIE KONDYGNACJI
RZUT PIĘTRA III**



**APARTAMENTY
ZIELONE TARASY**

PIĘTRO III

MIESZKANIE M34 39,60 m²

BUDYNEK MIESZKALNY WIELORODZINNY Z USŁUGĄ W PARTERZE
dz. nr 289, obr. B-47, Łódź ul. Wojska Polskiego 8