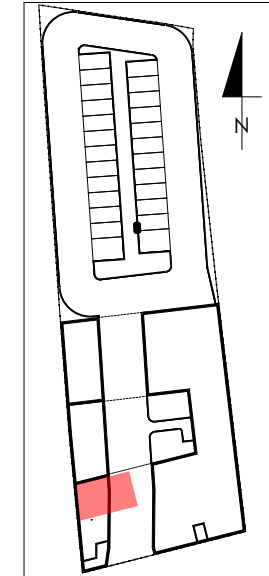
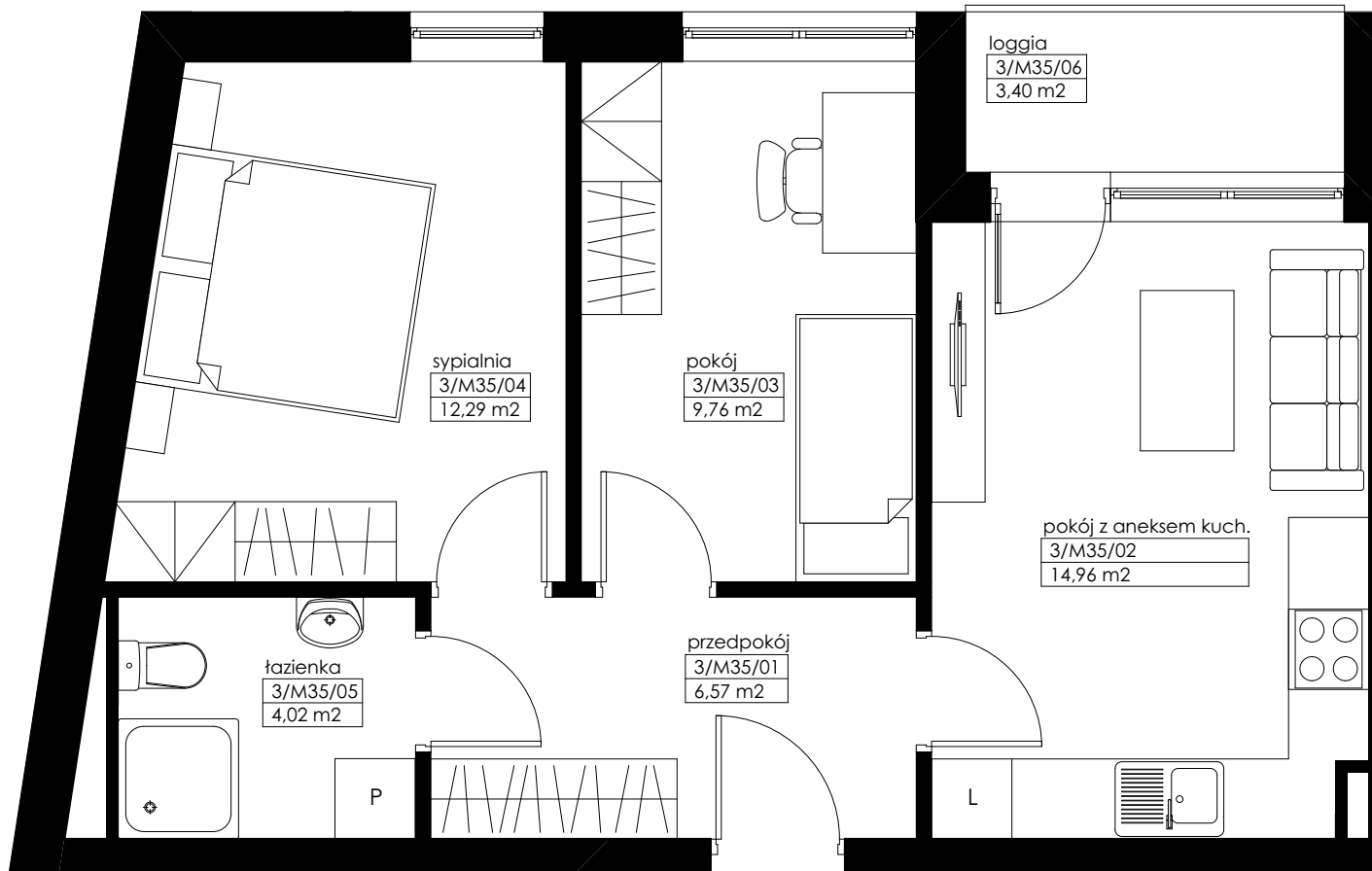


LOKALIZACJA LOKALU MIESZKALNEGO NA RZUCIE BUDYNKU
PLAN SYTUACYJNY



LOKALIZACJA LOKALU MIESZKALNEGO NA RZUCIE KONDYGNACJI
RZUT PIĘTRA III



mieszkanie M35		
3/M35/01	przedpokój	6,57m ²
3/M35/02	pokój dzienny + aneks kuchenny	14,96m ²
3/M35/03	pokój	9,76m ²
3/M35/04	sypialnia	12,29m ²
3/M35/05	łazienka	4,02m ²
powierzchnia mieszkania M35		47,60m²
3/M35/06	loggia	3,40m ²

**APARTAMENTY
ZIELONE TARASY**

PIĘTRO III

MIESZKANIE M35 47,60 m²

BUDYNEK MIESZKALNY WIELORODZINNY Z USŁUGĄ W PARTERZE
dz. nr 289, obr. B-47, Łódź ul. Wojska Polskiego 8