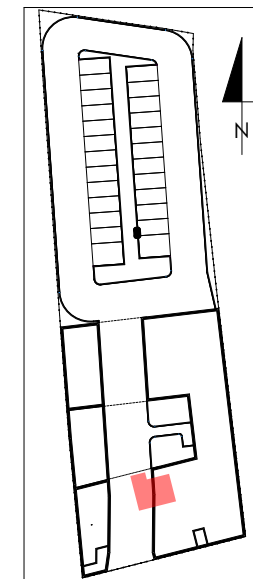
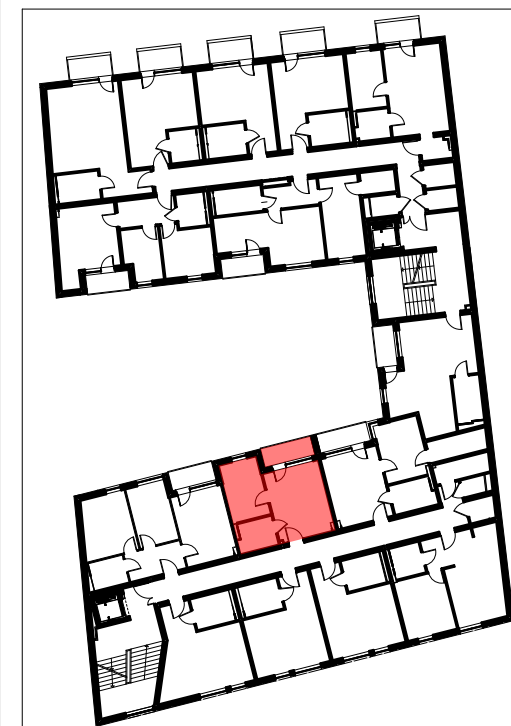


mieszkanie M36		
3/M36/01	przedpokój	1,00m ²
3/M36/02	pokój dzienny + aneks kuchenny	15,47m ²
3/M36/03	pokój	9,39m ²
3/M36/04	łazienka	4,48m ²
powierzchnia mieszkania M36		30,34m²
3/M36/05	loggia	3,91m ²

**LOKALIZACJA LOKALU MIESZKALNEGO NA RZUCIE BUDYNKU
PLAN SYTUACYJNY**



**LOKALIZACJA LOKALU MIESZKALNEGO NA RZUCIE KONDYGNACJI
RZUT PIĘTRA III**



**APARTAMENTY
ZIELONE TARASY**

PIĘTRO III

MIESZKANIE M36 30,34 m²

BUDYNEK MIESZKALNY WIELORODZINNY Z USŁUGĄ W PARTERZE
dz. nr 289, obr. B-47, Łódź ul. Wojska Polskiego 8