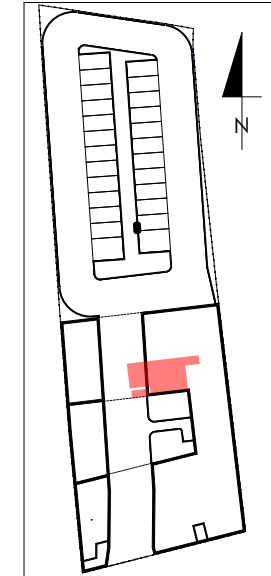
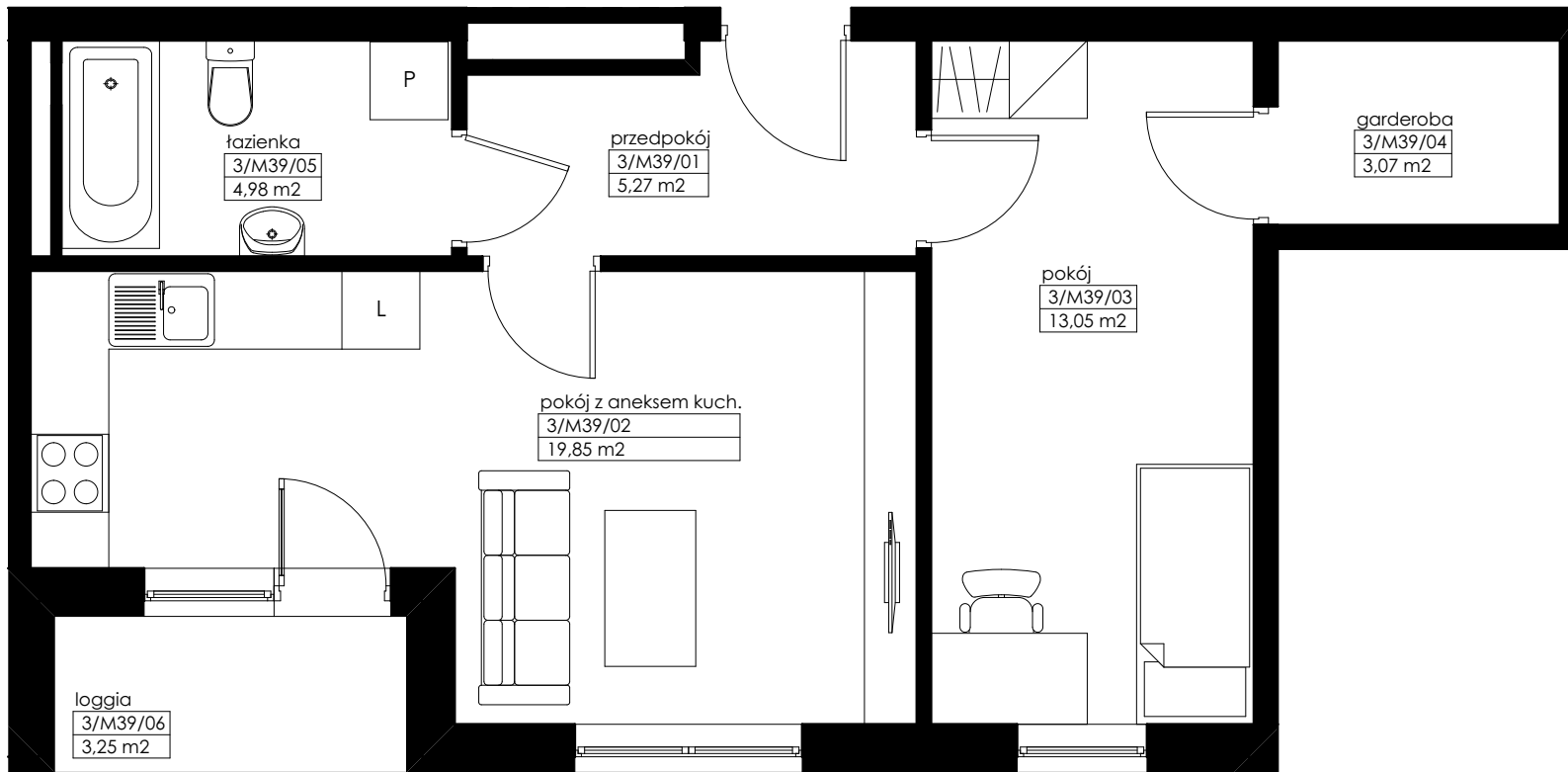
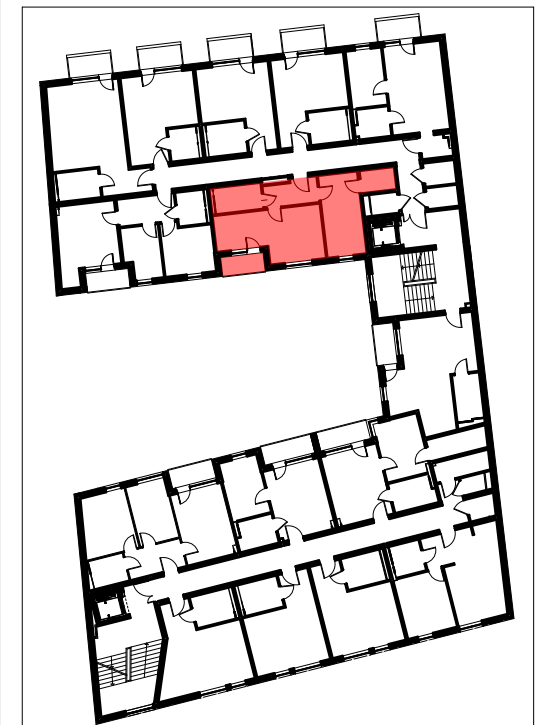


LOKALIZACJA LOKALU MIESZKALNEGO NA RZUCIE BUDYNKU  
PLAN SYTUACYJNY



LOKALIZACJA LOKALU MIESZKALNEGO NA RZUCIE KONDYGNACJI  
RZUT PIĘTRA III



<b>mieszkanie M39</b>		
3/M39/01	przedpokój	5,27m <sup>2</sup>
3/M39/02	pokój dzienny + aneks kuchenny	19,85m <sup>2</sup>
3/M39/03	pokój	13,05m <sup>2</sup>
3/M39/04	garderoba	3,07m <sup>2</sup>
3/M39/05	łazienka	4,98m <sup>2</sup>
<b>powierzchnia mieszkania M39</b>		<b>46,22m<sup>2</sup></b>
3/M39/06	loggia	3,25m <sup>2</sup>

**APARTAMENTY  
ZIELONE TARASY**

**PIĘTRO III**

**MIESZKANIE M39 46,22 m<sup>2</sup>**

BUDYNEK MIESZKALNY WIELORODZINNY Z USŁUGĄ W PARTERZE  
dz. nr 289, obr. B-47, Łódź ul. Wojska Polskiego 8