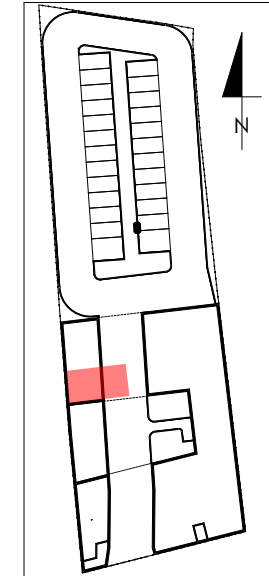
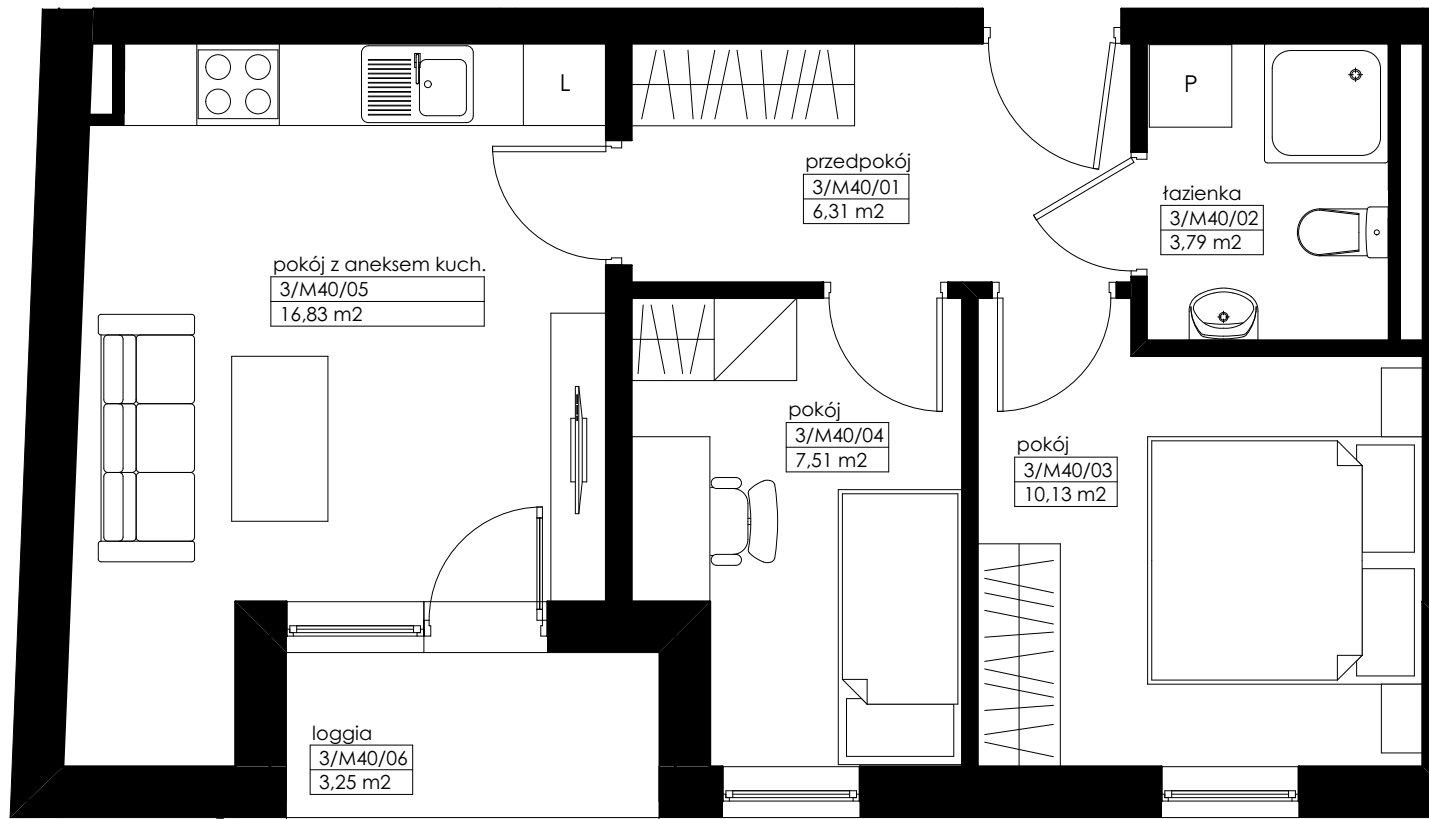


LOKALIZACJA LOKALU MIESZKALNEGO NA RZUCIE BUDYNKU
PLAN SYTUACYJNY



LOKALIZACJA LOKALU MIESZKALNEGO NA RZUCIE KONDYGNACJI
RZUT PIĘTRA III



mieszkanie M40		
3/M40/01	przedpokój	6,31m ²
3/M40/02	łazienka	3,79m ²
3/M40/03	pokój	10,13m ²
3/M40/04	pokój	7,51m ²
3/M40/05	pokój dzienny + aneks kuchenny	16,83m ²
powierzchnia mieszkania M40		44,57m²
3/M40/06	loggia	3,25m ²

**APARTAMENTY
ZIELONE TARASY**

PIĘTRO III

MIESZKANIE M40 44,57 m²

BUDYNEK MIESZKALNY WIELORODZINNY Z USŁUGĄ W PARTERZE
dz. nr 289, obr. B-47, Łódź ul. Wojska Polskiego 8