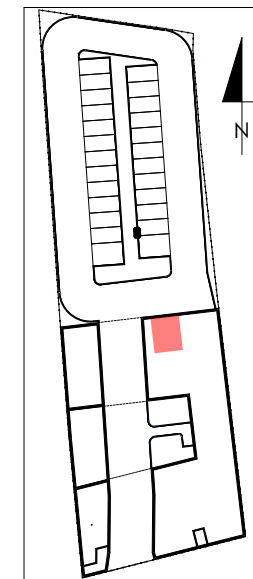
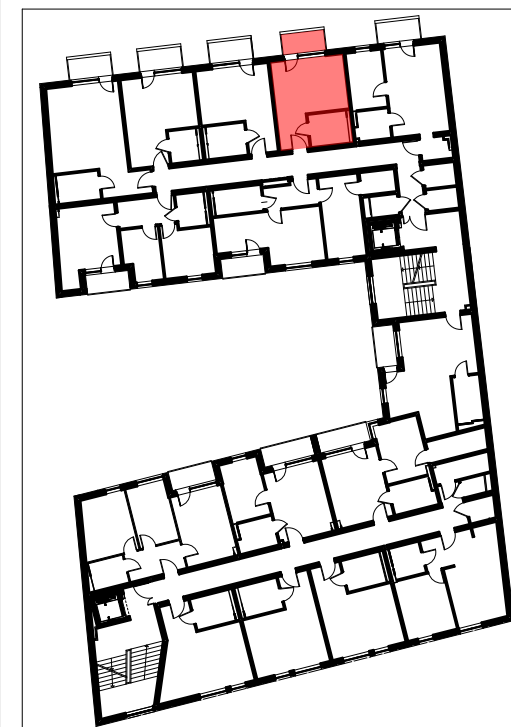


mieszkanie M44		
3/M44/01	przedpokój	2,93m ²
3/M44/02	pokój dzienny + aneks kuchenny	17,21m ²
3/M44/03	łazienka	5,02m ²
powierzchnia mieszkania M44		25,16m²
3/M44/04	balkon	3,54m ²

LOKALIZACJA LOKALU MIESZKALNEGO NA RZUCIE BUDYNKU
PLAN SYTUACYJNY



LOKALIZACJA LOKALU MIESZKALNEGO NA RZUCIE KONDYGNACJI
RZUT PIĘTRA III



**APARTAMENTY
ZIELONE TARASY**

PIĘTRO III

MIESZKANIE M44 25,16 m²

BUDYNEK MIESZKALNY WIELORODZINNY Z USŁUGĄ W PARTERZE
dz. nr 289, obr. B-47, Łódź ul. Wojska Polskiego 8