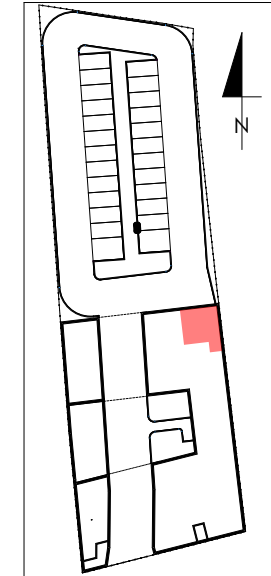
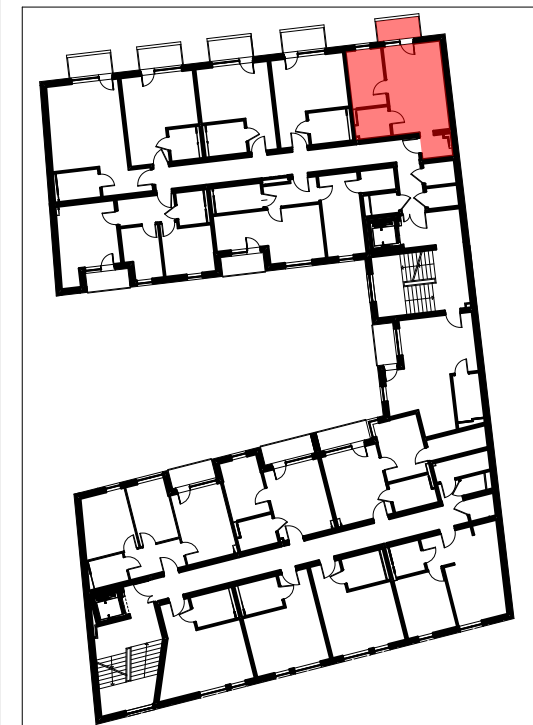


mieszkanie M45		
3/M45/01	przedpokój	2,56m ²
3/M45/02	pokój dzienny + aneks kuchenny	20,77m ²
3/M45/03	pokój	8,21m ²
3/M45/04	łazienka	3,96m ²
powierzchnia mieszkania M45		35,50m²
3/M45/05	balkon	3,54m ²

LOKALIZACJA LOKALU MIESZKALNEGO NA RZUCIE BUDYNKU
PLAN SYTUACYJNY



LOKALIZACJA LOKALU MIESZKALNEGO NA RZUCIE KONDYGNACJI
RZUT PIĘTRA III



**APARTAMENTY
ZIEŁONE TARASY**

PIĘTRO III

MIESZKANIE M45 35,50 m²

BUDYNEK MIESZKALNY WIELORODZINNY Z USŁUGĄ W PARTERZE
dz. nr 289, obr. B-47, Łódź ul. Wojska Polskiego 8