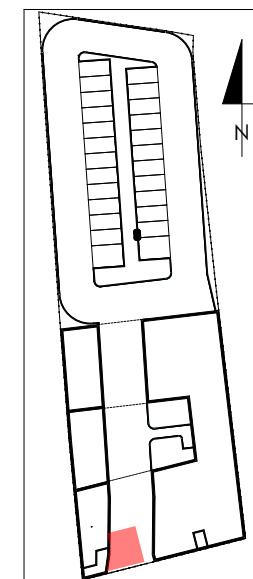
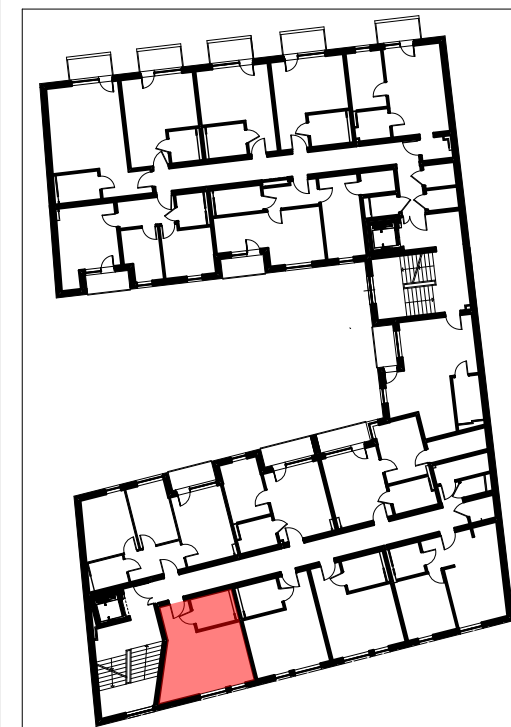


<b>mieszkanie M46</b>		
4/M46/01	przedpokój	4,07m <sup>2</sup>
4/M46/02	pokój dzienny + aneks kuchenny	21,31m <sup>2</sup>
4/M46/03	łazienka	5,01m <sup>2</sup>
<b>powierzchnia mieszkania M46</b>		<b>30,39m<sup>2</sup></b>

**LOKALIZACJA LOKALU MIESZKALNEGO NA RZUCIE BUDYNKU  
PLAN SYTUACYJNY**



**LOKALIZACJA LOKALU MIESZKALNEGO NA RZUCIE KONDYGNACJI  
RZUT PIĘTRA IV**



**APARTAMENTY  
ZIELONE TARASY**

**PIĘTRO IV**

**MIESZKANIE M46 30,39 m<sup>2</sup>**

BUDYNEK MIESZKALNY WIELORODZINNY Z USŁUGĄ W PARTERZE  
dz. nr 289, obr. B-47, Łódź ul. Wojska Polskiego 8