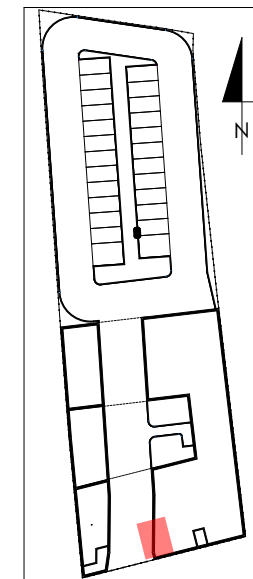
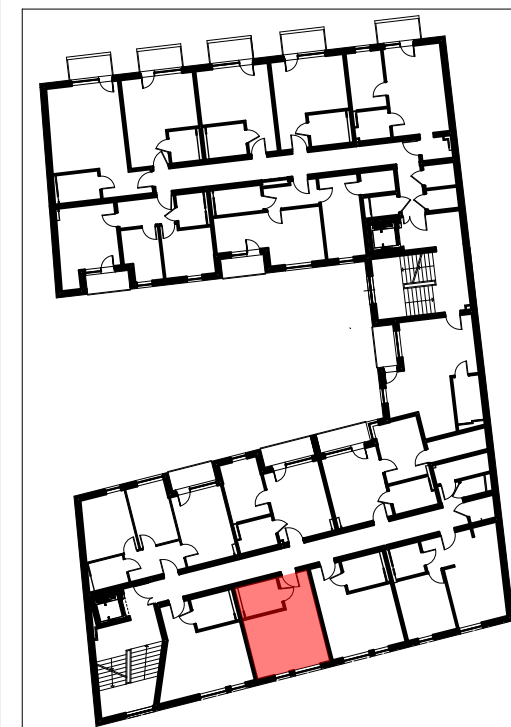


<b>mieszkanie M47</b>		
4/M47/01	przedpokój	4,07m <sup>2</sup>
4/M47/02	pokój dzienny + aneks kuchenny	18,34m <sup>2</sup>
4/M47/03	łazienka	5,01m <sup>2</sup>
<b>powierzchnia mieszkania M47</b>		<b>27,42m<sup>2</sup></b>

LOKALIZACJA LOKALU MIESZKALNEGO NA RZUCIE BUDYNKU  
PLAN SYTUACYJNY



LOKALIZACJA LOKALU MIESZKALNEGO NA RZUCIE KONDYGNACJI  
RZUT PIĘTRA IV



**APARTAMENTY  
ZIELONE TARASY**

**PIĘTRO IV**

**MIESZKANIE M47 27,42 m<sup>2</sup>**

BUDYNEK MIESZKALNY WIELORODZINNY Z USŁUGĄ W PARTERZE  
dz. nr 289, obr. B-47, Łódź ul. Wojska Polskiego 8