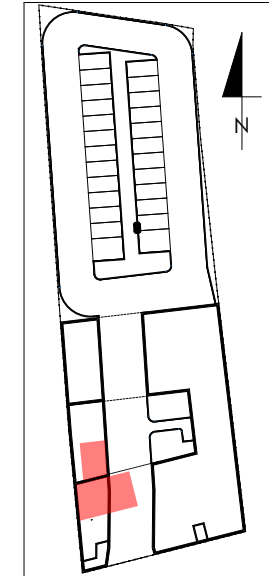


LOKALIZACJA LOKALU MIESZKALNEGO NA RZUCIE BUDYNKU
PLAN SYTUACYJNY

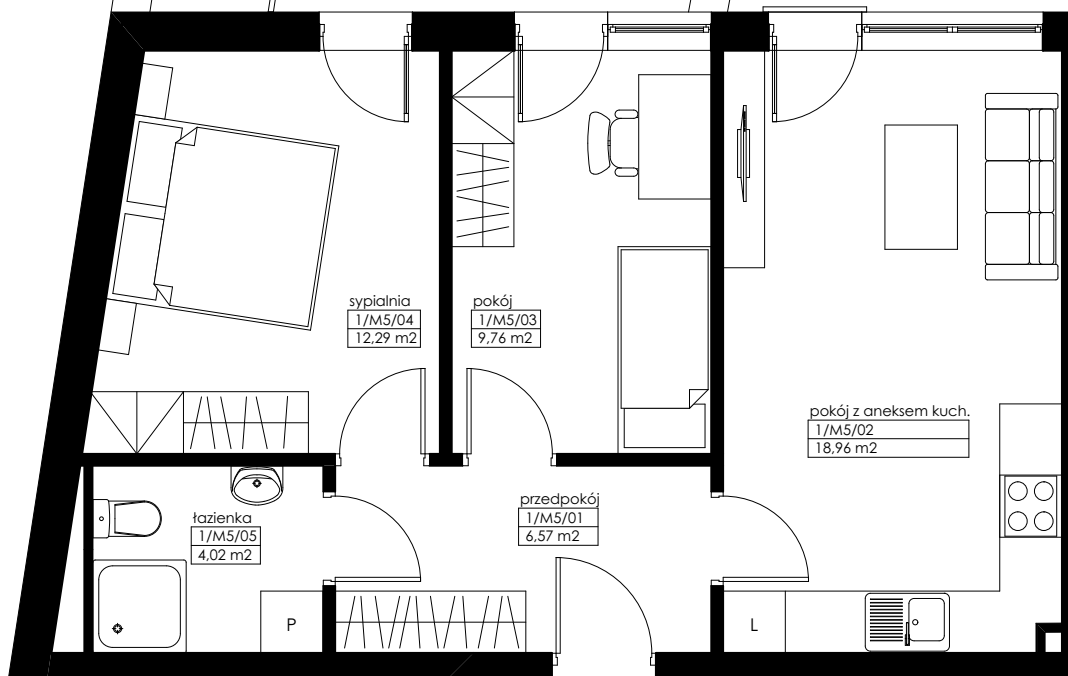


LOKALIZACJA LOKALU MIESZKALNEGO NA RZUCIE KONDYGNACJI
RZUT PIĘTRA I



mieszkanie M5		
1/M5/01	przedpokój	6,57m ²
1/M5/02	pokój dzienny + aneks kuchenny	18,96m ²
1/M5/03	pokój	9,76m ²
1/M5/04	sypialnia	12,29m ²
1/M5/05	łazienka	4,02m ²
powierzchnia mieszkania M5		51,60m²
1/M5/06	taras / dach zielony	23,62m ²

taras dach zielony
1/M5/06
23,62 m²



**APARTAMENTY
ZIELONE TARASY**

PIĘTRO I

MIESZKANIE M5 51,60 m²

BUDYNEK MIESZKALNY WIELORODZINNY Z USŁUGĄ W PARTERZE
dz. nr 289, obr. B-47, Łódź ul. Wojska Polskiego 8