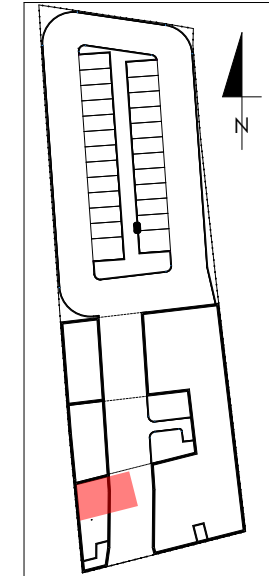
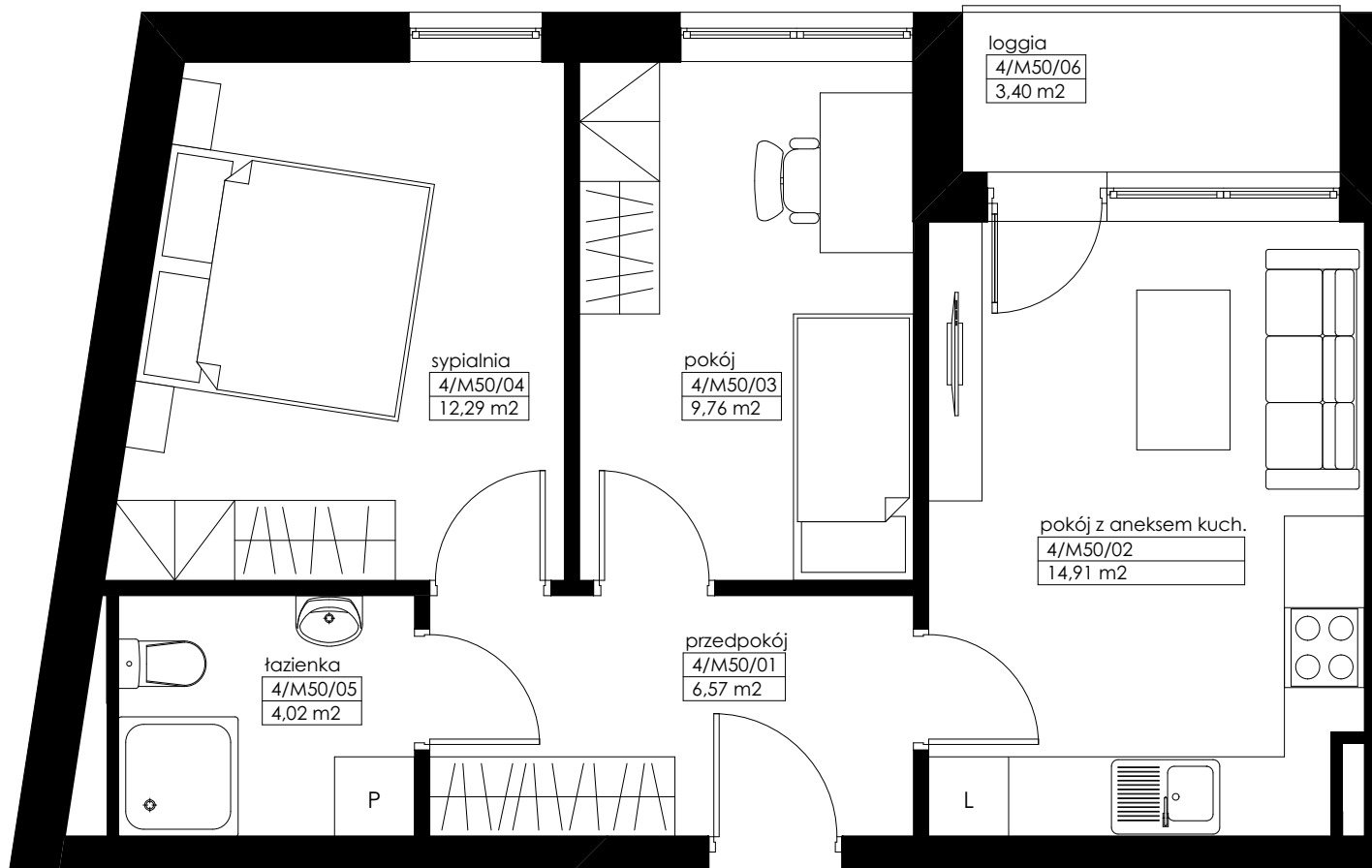


LOKALIZACJA LOKALU MIESZKALNEGO NA RZUCIE BUDYNKU
PLAN SYTUACYJNY



LOKALIZACJA LOKALU MIESZKALNEGO NA RZUCIE KONDYGNACJI
RZUT PIĘTRA IV



mieszkanie M50		
4/M50/01	przedpokój	6,57m ²
4/M50/02	pokój dzienny + aneks kuchenny	14,91m ²
4/M50/03	pokój	9,76m ²
4/M50/04	sypialnia	12,29m ²
4/M50/05	łazienka	4,02m ²
powierzchnia mieszkania M50		47,55m²
4/M50/06	loggia	3,40m ²

**APARTAMENTY
ZIELONE TARASY**

PIĘTRO IV

MIESZKANIE M50 47,55 m²

BUDYNEK MIESZKALNY WIELORODZINNY Z USŁUGĄ W PARTERZE
dz. nr 289, obr. B-47, Łódź ul. Wojska Polskiego 8