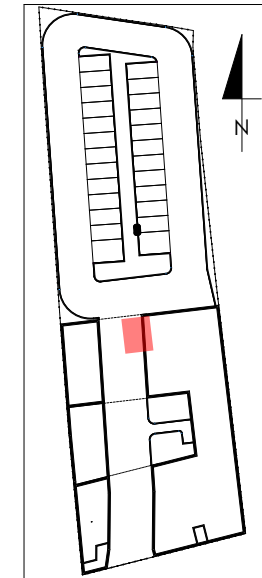
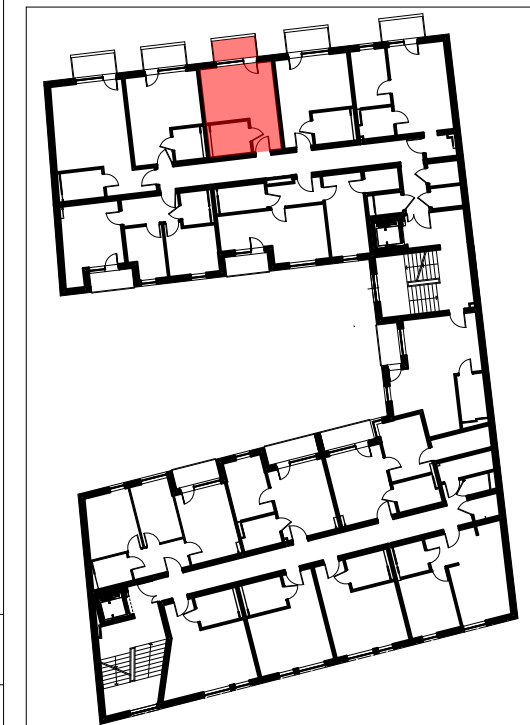


mieszkanie M58		
4/M58/01	przedpokój	2,93m <sup>2</sup>
4/M58/02	pokój dzienny + aneks kuchenny	17,02m <sup>2</sup>
4/M58/03	łazienka	5,05m <sup>2</sup>
<b>powierzchnia mieszkania M58</b>		<b>25,00m<sup>2</sup></b>
4/M58/04	balkon	3,54m <sup>2</sup>

LOKALIZACJA LOKALU MIESZKALNEGO NA RZUCIE BUDYNKU  
PLAN SYTUACYJNY



LOKALIZACJA LOKALU MIESZKALNEGO NA RZUCIE KONDYGNACJI  
RZUT PIĘTRA IV



**APARTAMENTY  
ZIELONE TARASY**

**PIĘTRO IV**

**MIESZKANIE M58 25,00 m<sup>2</sup>**

BUDYNEK MIESZKALNY WIELORODZINNY Z USŁUGĄ W PARTERZE  
dz. nr 289, obr. B-47, Łódź ul. Wojska Polskiego 8