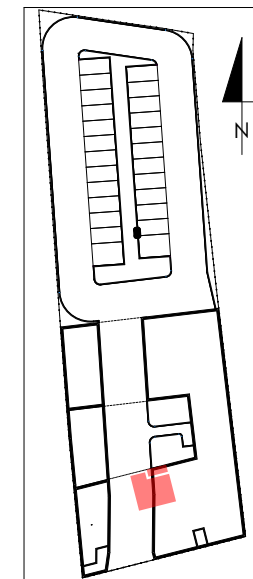
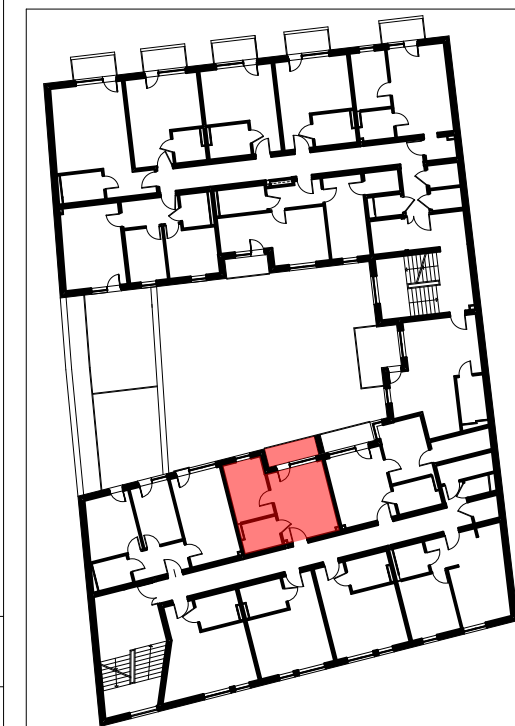


mieszkanie M6		
1/M6/01	przedpokój	1,14m ²
1/M6/02	pokój dzienny + aneks kuchenny	15,45m ²
1/M6/03	pokój	9,39m ²
1/M6/04	łazienka	4,48m ²
powierzchnia mieszkania M6		30,46m²
1/M6/05	loggia	3,91m ²

**LOKALIZACJA LOKALU MIESZKALNEGO NA RZUCIE BUDYNKU
PLAN SYTUACYJNY**



**LOKALIZACJA LOKALU MIESZKALNEGO NA RZUCIE KONDYGNACJI
RZUT PIĘTRA I**



**APARTAMENTY
ZIELONE TARASY**

PIĘTRO I

MIESZKANIE M6

30,46 m²

**BUDYNEK MIESZKALNY WIELORODZINNY Z USŁUGĄ W PARTERZE
dz. nr 289, obr. B-47, Łódź ul. Wojska Polskiego 8**