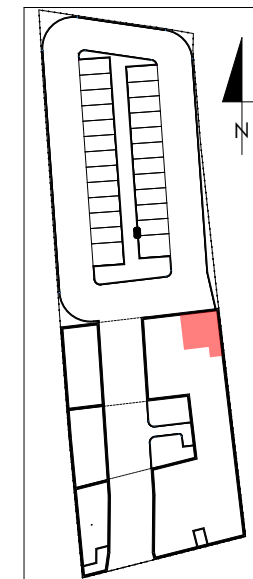
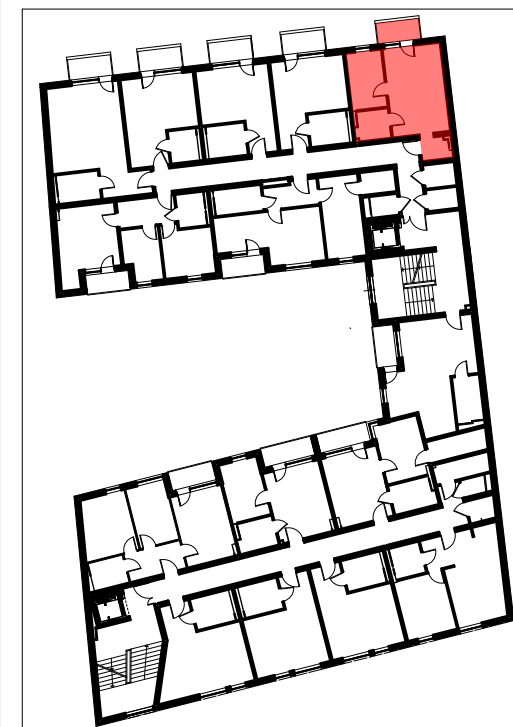


| mieszkanie M60 | | |
|------------------------------------|--------------------------------|---------------------------|
| 4/M60/01 | przedpokój | 2,56m ² |
| 4/M60/02 | pokój dzienny + aneks kuchenny | 20,77m ² |
| 4/M60/03 | pokój | 8,21m ² |
| 4/M60/04 | łazienka | 3,96m ² |
| powierzchnia mieszkania M60 | | 35,50m² |
| 4/M60/05 | balkon | 3,54m ² |

**LOKALIZACJA LOKALU MIESZKALNEGO NA RZUCIE BUDYNKU
PLAN SYTUACYJNY**



**LOKALIZACJA LOKALU MIESZKALNEGO NA RZUCIE KONDYGNACJI
RZUT PIĘTRA IV**



**APARTAMENTY
ZIELONE TARASY**

PIĘTRO IV

MIESZKANIE M60 35,50 m²

BUDYNEK MIESZKALNY WIELORODZINNY Z USŁUGĄ W PARTERZE
dz. nr 289, obr. B-47, Łódź ul. Wojska Polskiego 8