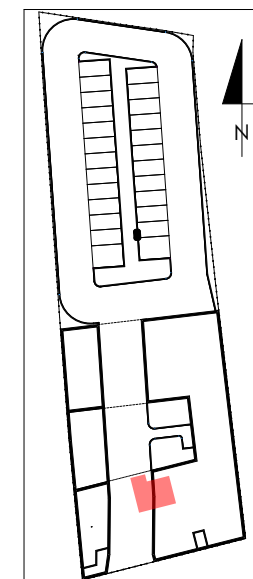
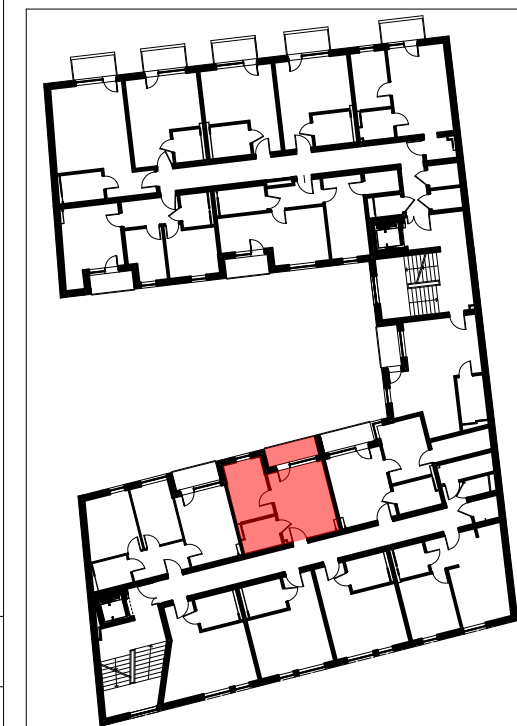


<b>mieszkanie M66</b>		
5/M66/01	przedpokój	1,00m <sup>2</sup>
5/M66/02	pokój dzienny + aneks kuchenny	15,37m <sup>2</sup>
5/M66/03	pokój	9,39m <sup>2</sup>
5/M66/04	łazienka	4,48m <sup>2</sup>
<b>powierzchnia mieszkania M66</b>		<b>30,24m<sup>2</sup></b>
5/M66/05	loggia	3,91m <sup>2</sup>

**LOKALIZACJA LOKALU MIESZKALNEGO NA RZUCIE BUDYNKU  
PLAN SYTUACYJNY**



**LOKALIZACJA LOKALU MIESZKALNEGO NA RZUCIE KONDYGNACJI  
RZUT PIĘTRA V**



**APARTAMENTY  
ZIELONE TARASY**

**PIĘTRO V**

**MIESZKANIE M66 30,24 m<sup>2</sup>**

BUDYNEK MIESZKALNY WIELORODZINNY Z USŁUGĄ W PARTERZE  
dz. nr 289, obr. B-47, Łódź ul. Wojska Polskiego 8