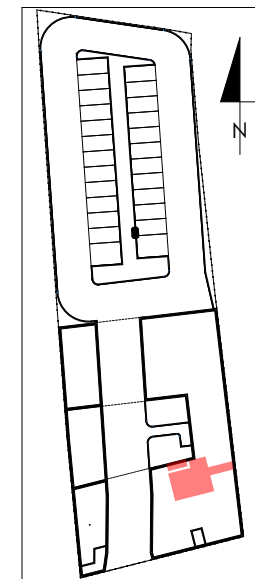
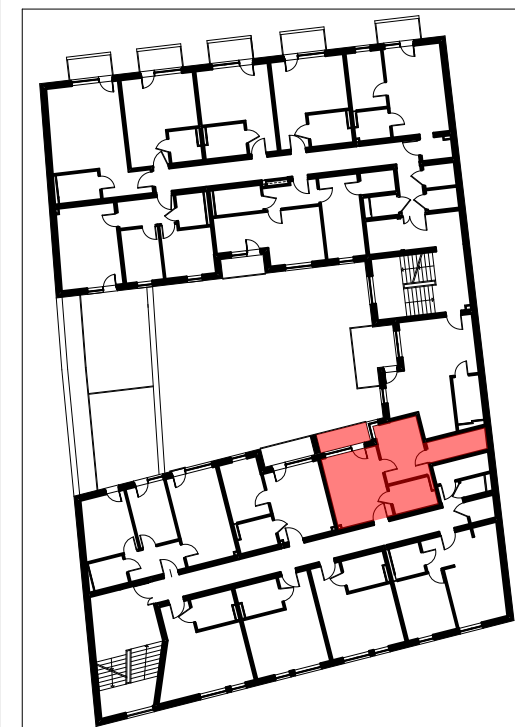


mieszkanie M7		
1/M7/01	przedpokój	1,06m <sup>2</sup>
1/M7/02	pokój dzienny + aneks kuchenny	15,54m <sup>2</sup>
1/M7/03	pokój	10,62m <sup>2</sup>
1/M7/04	garderoba	5,14m <sup>2</sup>
1/M7/05	łazienka	5,13m <sup>2</sup>
<b>powierzchnia mieszkania M7</b>		<b>37,49m<sup>2</sup></b>
1/M7/06	loggia	3,91m <sup>2</sup>

LOKALIZACJA LOKALU MIESZKALNEGO NA RZUCIE BUDYNKU  
PLAN SYTUACYJNY



LOKALIZACJA LOKALU MIESZKALNEGO NA RZUCIE KONDYGNACJI  
RZUT PIĘTRA I



**APARTAMENTY  
ZIELONE TARASY**

**PIĘTRO I**

**MIESZKANIE M7**

**37,49 m<sup>2</sup>**

BUDYNEK MIESZKALNY WIELORODZINNY Z USŁUGĄ W PARTERZE  
dz. nr 289, obr. B-47, Łódź ul. Wojska Polskiego 8