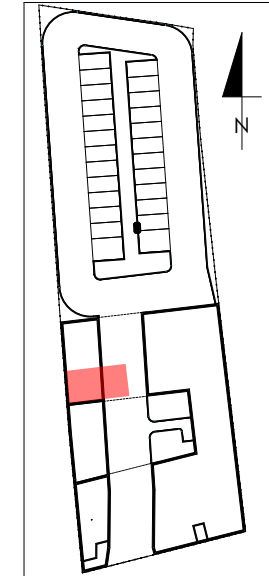
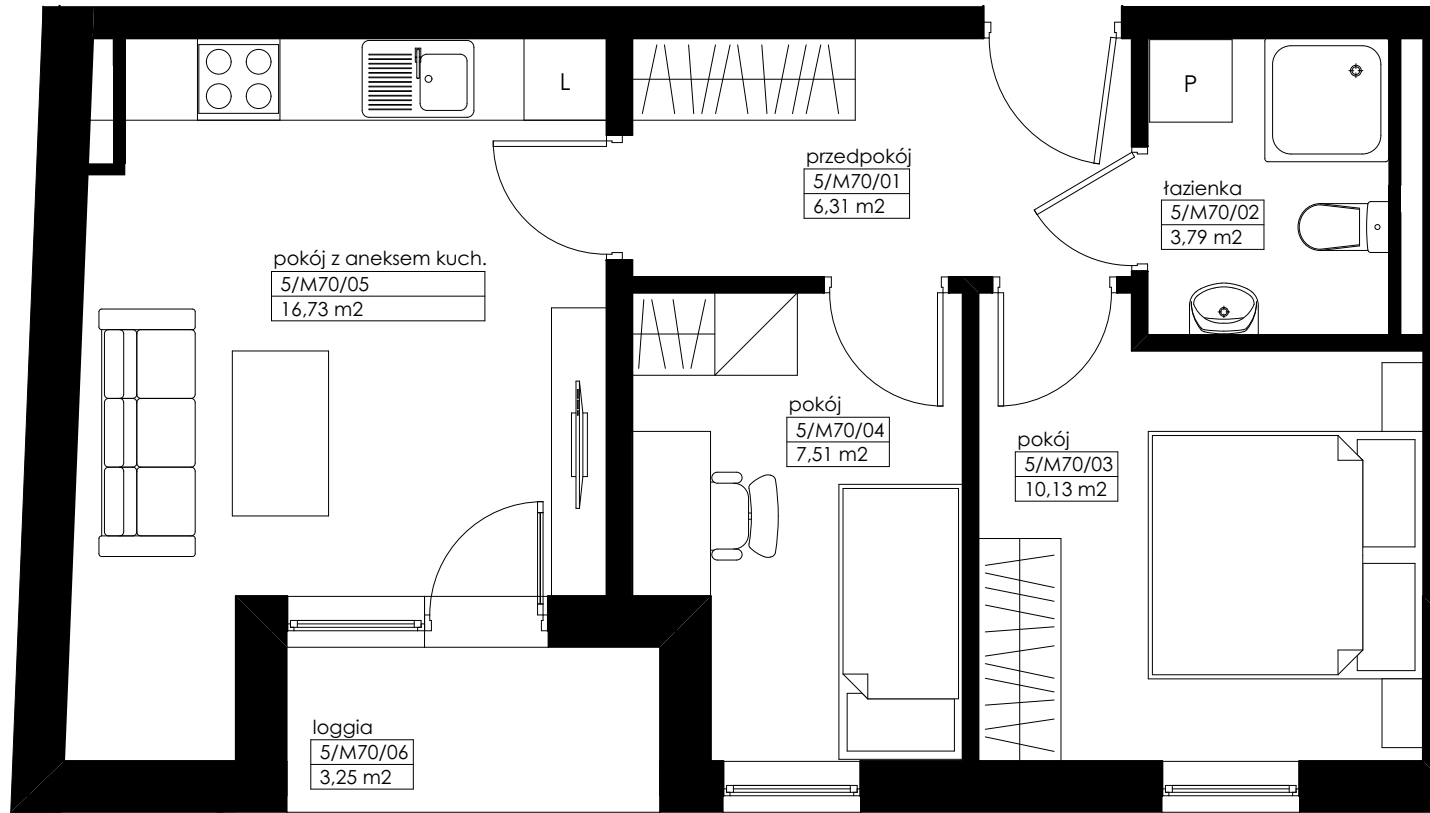


LOKALIZACJA LOKALU MIESZKALNEGO NA RZUCIE BUDYNKU
PLAN SYTUACYJNY



LOKALIZACJA LOKALU MIESZKALNEGO NA RZUCIE KONDYGNACJI
RZUT PIĘTRA V



mieszkanie M70		
5/M70/01	przedpokój	6,31m ²
5/M70/02	łazienka	3,79m ²
5/M70/03	pokój	10,13m ²
5/M70/04	pokój	7,51m ²
5/M70/05	pokój dzienny + aneks kuchenny	16,73m ²
powierzchnia mieszkania M70		44,47m²
5/M70/06	loggia	3,25m ²

**APARTAMENTY
ZIELONE TARASY**

PIĘTRO V

MIESZKANIE M70 44,47 m²

BUDYNEK MIESZKALNY WIELORODZINNY Z USŁUGĄ W PARTERZE
dz. nr 289, obr. B-47, Łódź ul. Wojska Polskiego 8