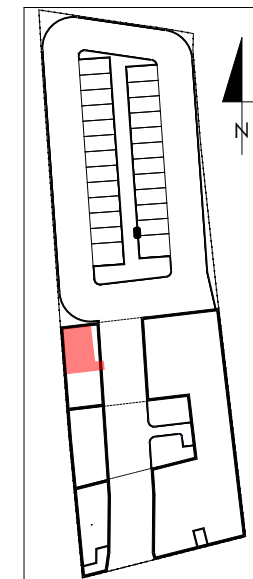
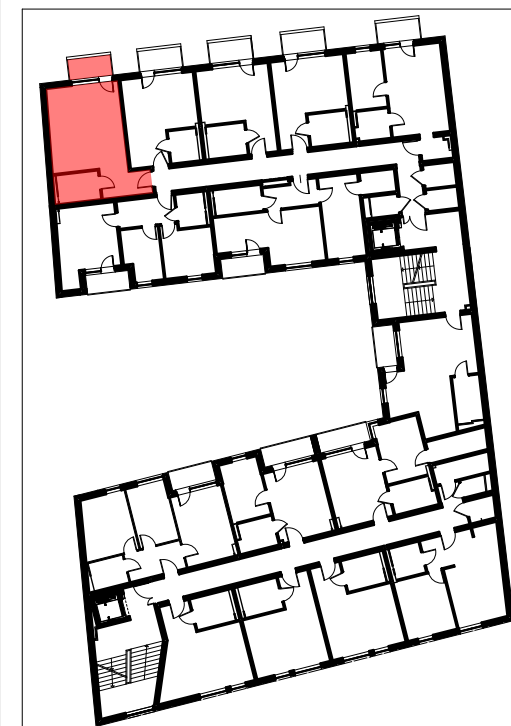


mieszkanie M71		
5/M71/01	przedpokój	5,55m <sup>2</sup>
5/M71/02	pokój dzienny + aneks kuchenny	25,59m <sup>2</sup>
5/M71/03	łazienka	4,87m <sup>2</sup>
<b>powierzchnia mieszkania M71</b>		<b>36,01m<sup>2</sup></b>
5/M71/04	balkon	3,54m <sup>2</sup>

LOKALIZACJA LOKALU MIESZKALNEGO NA RZUCIE BUDYNKU  
**PLAN SYTUACYJNY**



LOKALIZACJA LOKALU MIESZKALNEGO NA RZUCIE KONDYGNACJI  
**RZUT PIĘTRA V**



**APARTAMENTY  
 ZIELONE TARASY**

**PIĘTRO V**

**MIESZKANIE M71 36,01m<sup>2</sup>**

BUDYNEK MIESZKALNY WIELORODZINNY Z USŁUGĄ W PARTERZE  
 dz. nr 289, obr. B-47, Łódź ul. Wojska Polskiego 8