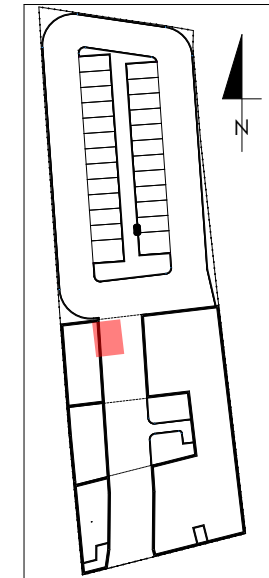
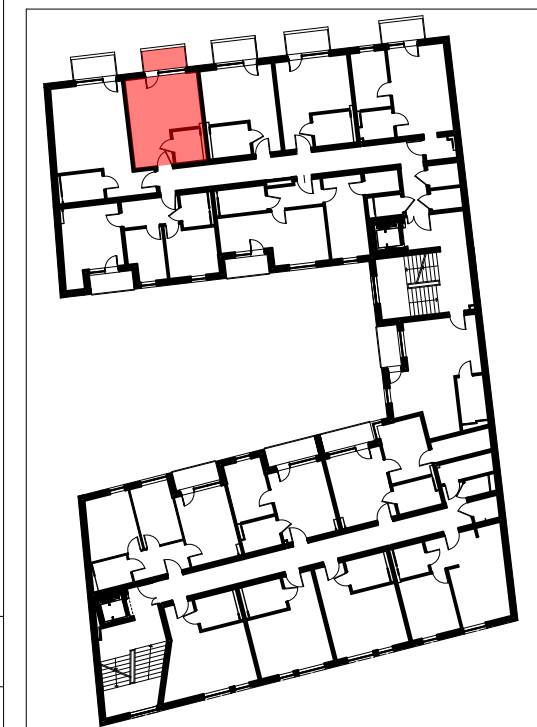


| mieszkanie M72 | | |
|------------------------------------|--------------------------------|---------------------------|
| 5/M72/01 | przedpokój | 4,01m ² |
| 5/M72/02 | pokój dzienny + aneks kuchenny | 17,41m ² |
| 5/M72/03 | łazienka | 3,64m ² |
| powierzchnia mieszkania M72 | | 25,06m² |
| 5/M72/04 | balkon | 3,54m ² |

LOKALIZACJA LOKALU MIESZKALNEGO NA RZUCIE BUDYNKU
PLAN SYTUACYJNY



LOKALIZACJA LOKALU MIESZKALNEGO NA RZUCIE KONDYGNACJI
RZUT PIĘTRA V



**APARTAMENTY
ZIELONE TARASY**

PIĘTRO V

MIESZKANIE M72 25,06 m²

BUDYNEK MIESZKALNY WIELORODZINNY Z USŁUGĄ W PARTERZE
dz. nr 289, obr. B-47, Łódź ul. Wojska Polskiego 8