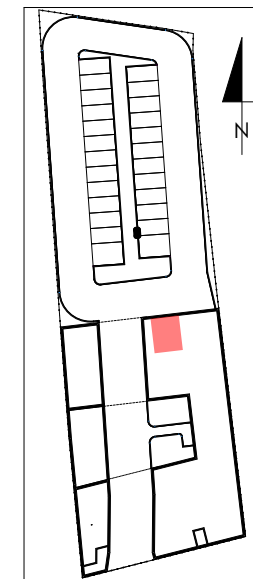
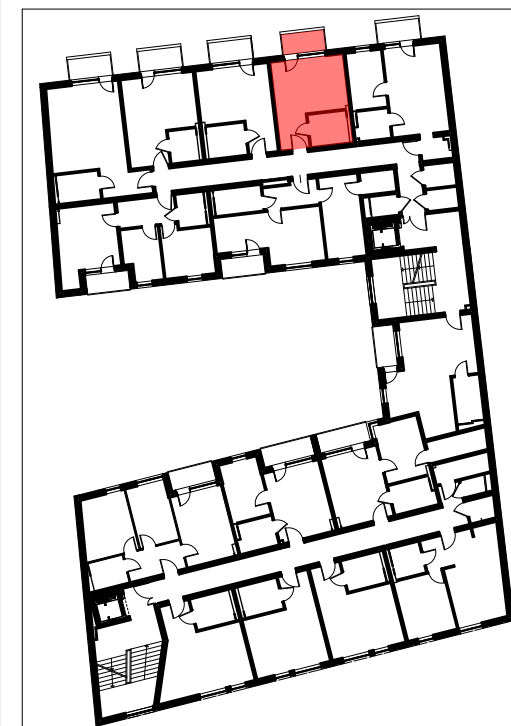


mieszkanie M74		
5/M74/01	przedpokój	2,93m <sup>2</sup>
5/M74/02	pokój dzienny + aneks kuchenny	17,15m <sup>2</sup>
5/M74/03	łazienka	5,02m <sup>2</sup>
<b>powierzchnia mieszkania M74</b>		<b>25,10m<sup>2</sup></b>
5/M74/04	balkon	3,54m <sup>2</sup>

LOKALIZACJA LOKALU MIESZKALNEGO NA RZUCIE BUDYNKU  
PLAN SYTUACYJNY



LOKALIZACJA LOKALU MIESZKALNEGO NA RZUCIE KONDYGNACJI  
RZUT PIĘTRA V



**APARTAMENTY  
ZIEŁONE TARASY**

**PIĘTRO V**

**MIESZKANIE M74 25,10 m<sup>2</sup>**

BUDYNEK MIESZKALNY WIELORODZINNY Z USŁUGĄ W PARTERZE  
dz. nr 289, obr. B-47, Łódź ul. Wojska Polskiego 8