

mieszkanie M75		
5/M75/01	przedpokój	2,56m ²
5/M75/02	pokój dzienny + aneks kuchenny	20,77m ²
5/M75/03	pokój	8,21m ²
5/M75/04	łazienka	3,96m ²
powierzchnia mieszkania M75		35,50m²
5/M74/05	balkon	3,54m ²

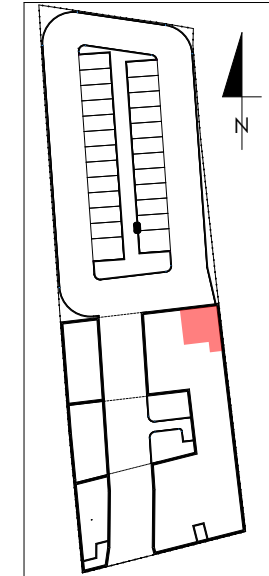
**APARTAMENTY
ZIELONE TARASY**

PIĘTRO V

MIESZKANIE M75 35,50 m²

BUDYNEK MIESZKALNY WIELORODZINNY Z USŁUGĄ W PARTERZE
dz. nr 289, obr. B-47, Łódź ul. Wojska Polskiego 8

LOKALIZACJA LOKALU MIESZKALNEGO NA RZUCIE BUDYNKU
PLAN SYTUACYJNY



LOKALIZACJA LOKALU MIESZKALNEGO NA RZUCIE KONDYGNACJI
RZUT PIĘTRA V

