

balkon
1/M8/04
8,61 m²

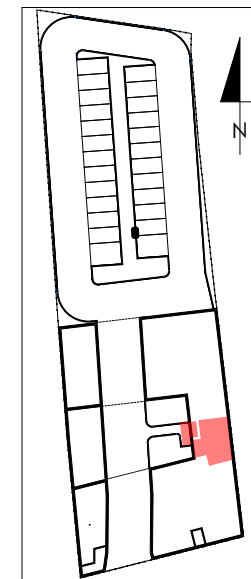
przedpokój
1/M8/01
6,96 m²

pokój z aneksem kuch.
1/M8/02
23,97 m²

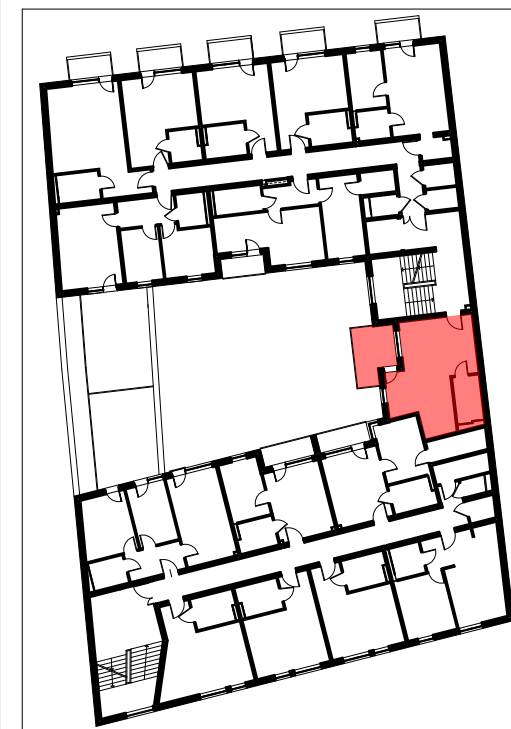
łazienka
1/M8/03
5,02 m²

| mieszkanie M8 | | |
|-----------------------------------|--------------------------------|---------------------------|
| 1/M8/01 | przedpokój | 6,96m ² |
| 1/M8/02 | pokój dzienny + aneks kuchenny | 23,97m ² |
| 1/M8/03 | łazienka | 5,02m ² |
| powierzchnia mieszkania M8 | | 35,95m² |
| 1/M8/04 | loggia | 8,61m ² |

LOKALIZACJA LOKALU MIESZKALNEGO NA RZUCIE BUDYNKU
PLAN SYTUACYJNY



LOKALIZACJA LOKALU MIESZKALNEGO NA RZUCIE KONDYGNACJI
RZUT PIĘTRA I



**APARTAMENTY
ZIELONE TARASY**

PIĘTRO I

MIESZKANIE M8 35,95 m²

BUDYNEK MIESZKALNY WIELORODZINNY Z USŁUGĄ W PARTERZE
dz. nr 289, obr. B-47, Łódź ul. Wojska Polskiego 8