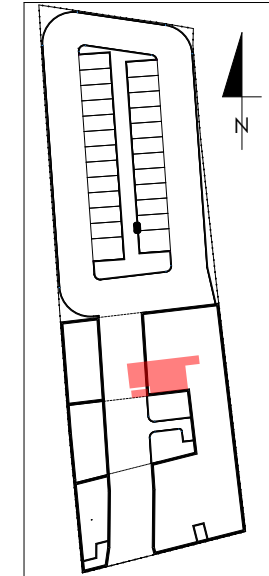
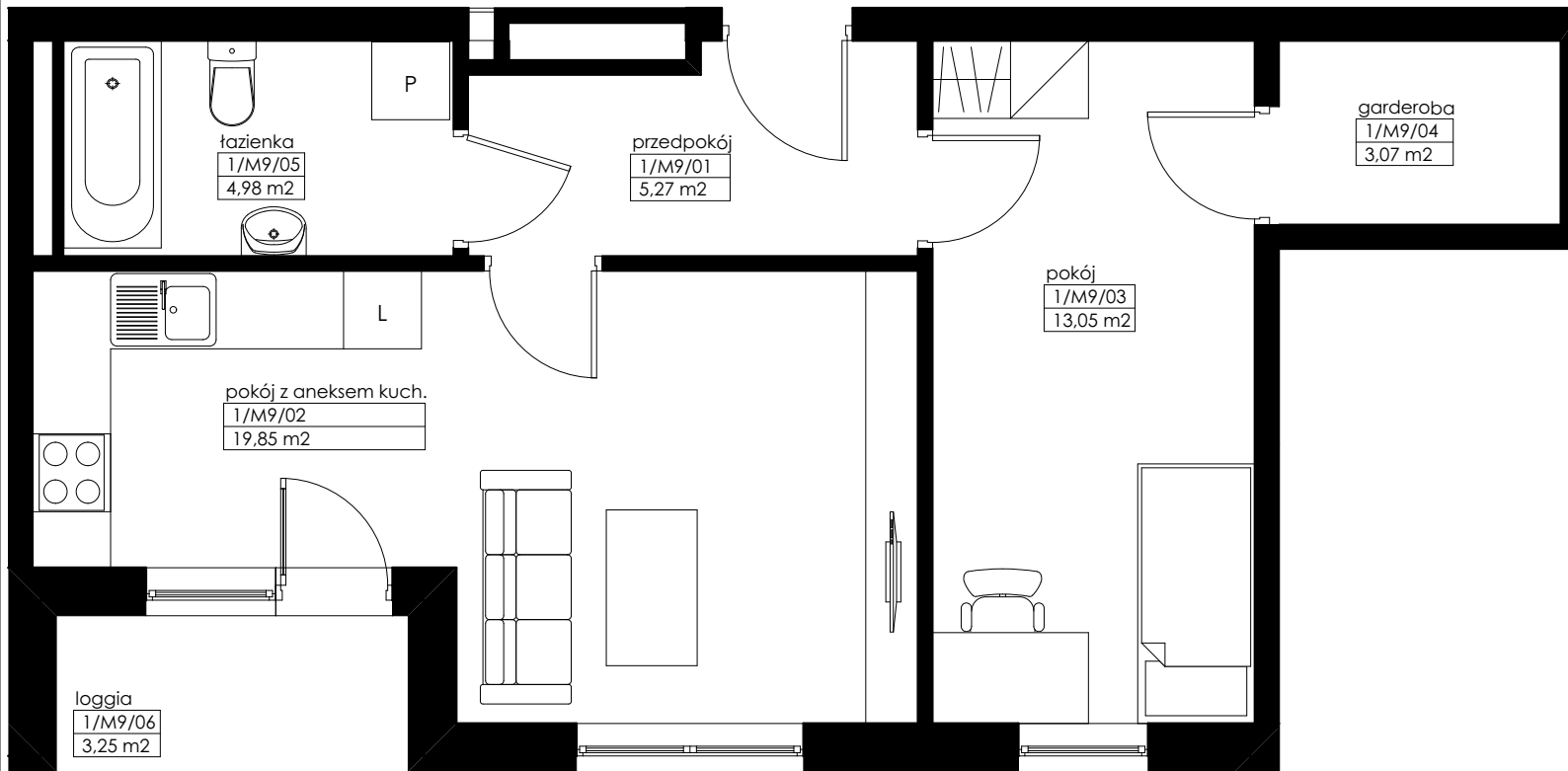
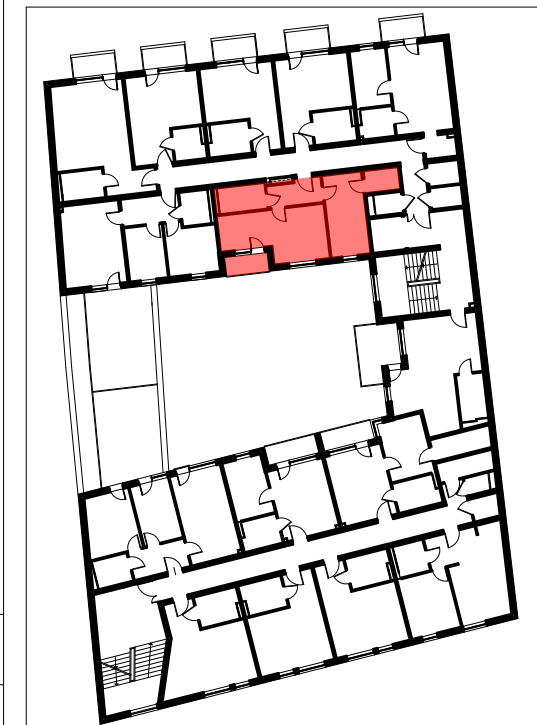


LOKALIZACJA LOKALU MIESZKALNEGO NA RZUCIE BUDYNKU
PLAN SYTUACYJNY



LOKALIZACJA LOKALU MIESZKALNEGO NA RZUCIE KONDYGNACJI
RZUT PIĘTRA I



mieszkanie M9		
1/M9/01	przedpokój	5,27m ²
1/M9/02	pokój dzienny + aneks kuchenny	19,85m ²
1/M9/03	pokój	13,05m ²
1/M9/04	garderoba	3,07m ²
1/M9/05	łazienka	4,98m ²
powierzchnia mieszkania M9		46,22m²
1/M9/06	loggia	3,25m ²

**APARTAMENTY
ZIELONE TARASY**

PIĘTRO I

MIESZKANIE M9

46,22 m²

BUDYNEK MIESZKALNY WIELORODZINNY Z USŁUGĄ W PARTERZE
dz. nr 289, obr. B-47, Łódź ul. Wojska Polskiego 8