

lokal użytkowy L1		
0/L1/01	powierzchnia usługowa	51,14m ²
0/L1/02	magazyn	31,02m ²
0/L1/03	pomieszczenie socjalne	6,99m ²
0/L1/04	WC dla personelu	4,87m ²
powierzchnia lokalu L1		94,02m²

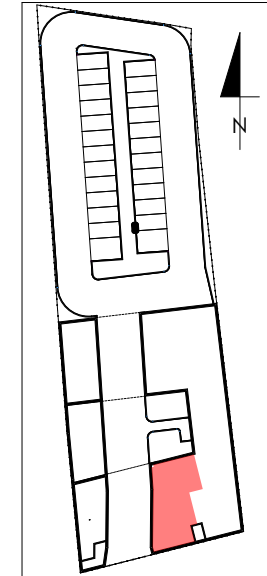
**APARTAMENTY
ZIELONE TARASY**

PARTER

LOKAL USŁUGOWY L1 94,02 m²

BUDYNEK MIESZKALNY WIELORODZINNY Z USŁUGĄ W PARTERZE
dz. nr 289, obr. B-47, Łódź ul. Wojska Polskiego 8

**LOKALIZACJA LOKALU MIESZKALNEGO NA RZUCIE BUDYNKU
PLAN SYTUACYJNY**



**LOKALIZACJA LOKALU MIESZKALNEGO NA RZUCIE KONDYGNACJI
RZUT PARTERU**

