

lokal użytkowy L2		
0/L2/01	powierzchnia usługowa	51,60m ²
0/L2/02	magazyn	20,15m ²
0/L2/03	pokój śniadań	5,84m ²
0/L2/04	WC dla personelu	4,07m ²
powierzchnia lokalu L2		81,66m²

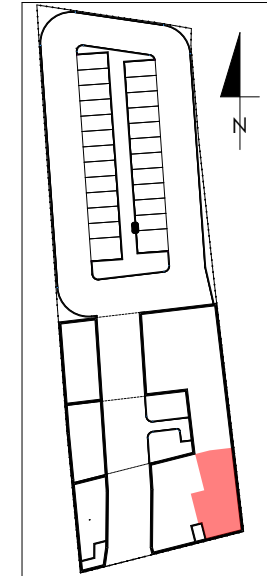
**APARTAMENTY
ZIELONE TARASY**

PARTER

LOKAL USŁUGOWY L2 81,66 m²

BUDYNEK MIESZKALNY WIELORODZINNY Z USŁUGĄ W PARTERZE
dz. nr 289, obr. B-47, Łódź ul. Wojska Polskiego 8

**LOKALIZACJA LOKALU MIESZKALNEGO NA RZUCIE BUDYNKU
PLAN SYTUACYJNY**



**LOKALIZACJA LOKALU MIESZKALNEGO NA RZUCIE KONDYGNACJI
RZUT PARTERU**

