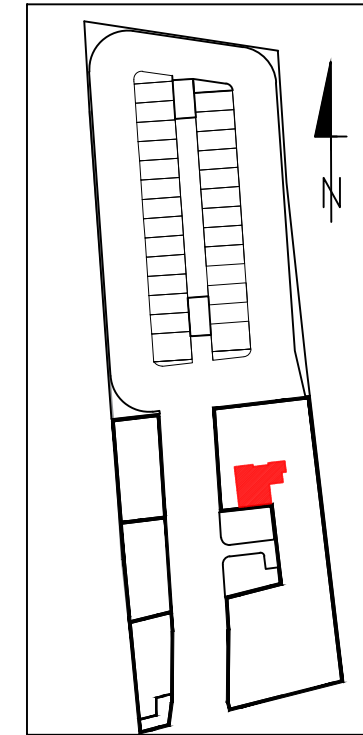
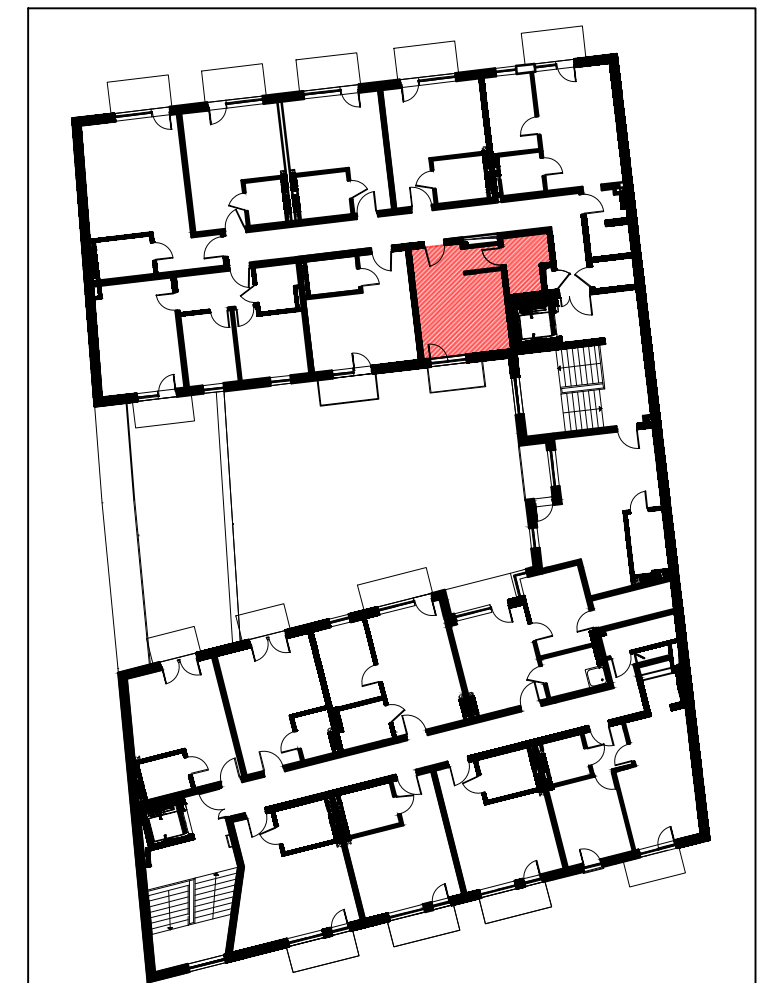


MIESZKANIE M24		
2/M24/01	przedpokój	5,52m <sup>2</sup>
2/M24/02	pokój dzienny + aneks kuchenny	15,85m <sup>2</sup>
2/M24/03	łazienka	5,18m <sup>2</sup>
<b>powierzchnia mieszkania M24</b>		<b>26,55m<sup>2</sup></b>
2/M24/04	balkon	3,07m <sup>2</sup>

LOKALIZACJA LOKALU MIESZKALNEGO NA RZUCIE BUDYNKU  
PLAN SYTUACYJNY



LOKALIZACJA LOKALU MIESZKALNEGO NA RZUCIE KONDYGNACJI  
RZUT II PIĘTRA



APARTAMENTY  
ZIELONE TARASY

PIĘTRO II

MIESZKANIE M24 26,55m<sup>2</sup>

BUDYNEK MIESZKALNY WIELORODZINNY Z USŁUGĄ W PARTERZE  
dz. nr 289, obr. B-47, ŁÓDŹ, ul. Wojska Polskiego 8