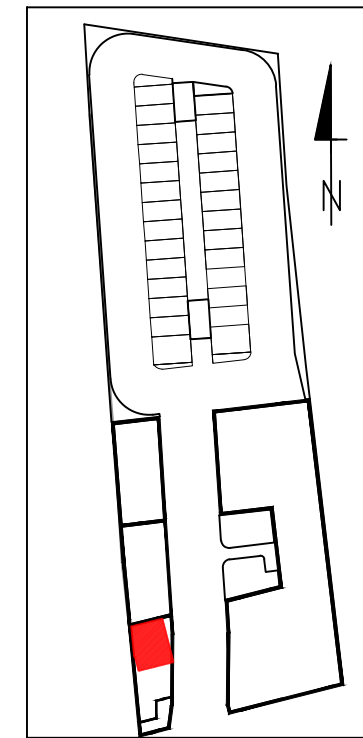
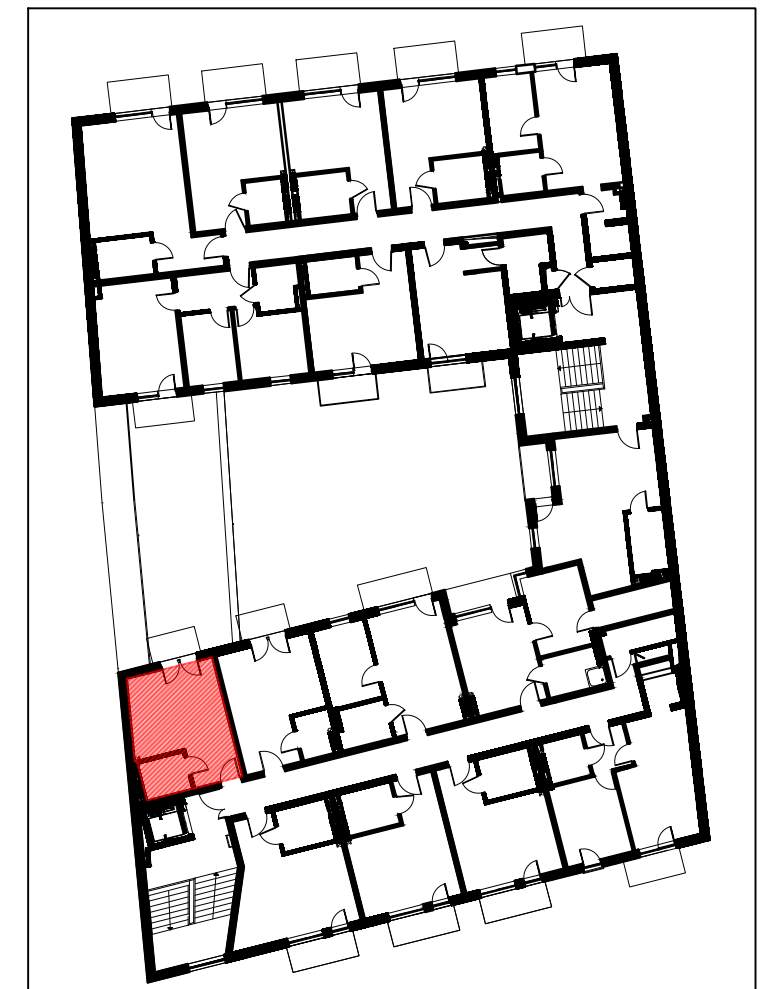


MIESZKANIE M20		
2/M20/01	przedpokój	5,86m ²
2/M20/02	pokój dzienny + aneks kuchenny	16,02m ²
2/M20/03	łazienka	4,01m ²
powierzchnia mieszkania M20		25,89m²
2/M20/04	balkon	2,70m ²

LOKALIZACJA LOKALU MIESZKALNEGO NA RZUCIE BUDYNKU
PLAN SYTUACYJNY



LOKALIZACJA LOKALU MIESZKALNEGO NA RZUCIE KONDYGNACJI
RZUT II PIĘTRA



APARTAMENTY
ZIELONE TARASY

PIĘTRO II

MIESZKANIE M20 25,89m²

BUDYNEK MIESZKALNY WIELORODZINNY Z USŁUGĄ W PARTERZE
dz. nr 289, obr. B-47, ŁÓDŹ, ul. Wojska Polskiego 8