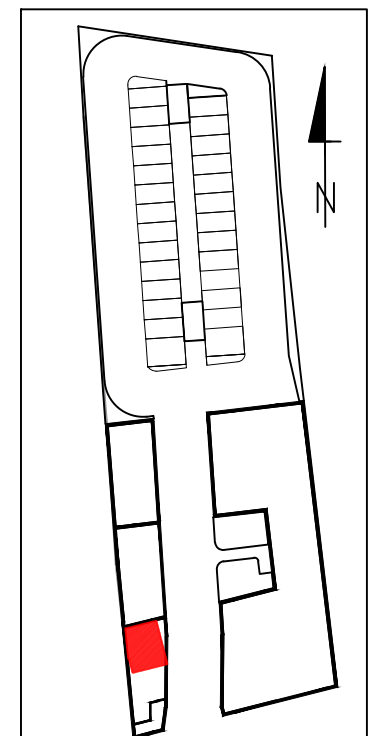
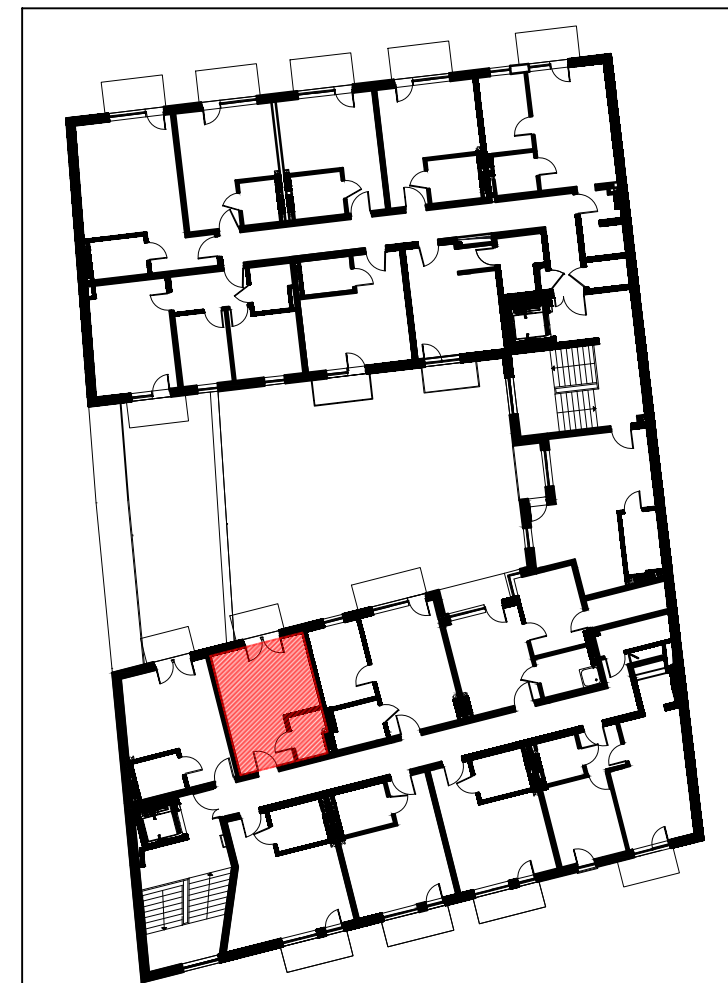


MIESZKANIE M20A		
2/M20A/01	przedpokój	6,00m <sup>2</sup>
2/M20A/02	pokój dzienny + aneks kuchenny	16,15m <sup>2</sup>
2/M20A/03	łazienka	3,45m <sup>2</sup>
<b>powierzchnia mieszkania M20A</b>		<b>25,60m<sup>2</sup></b>
2/M20A/04	balkon	2,70m <sup>2</sup>

LOKALIZACJA LOKALU MIESZKALNEGO NA RZUCIE BUDYNKU  
PLAN SYTUACYJNY



LOKALIZACJA LOKALU MIESZKALNEGO NA RZUCIE KONDYGNACJI  
RZUT II PIĘTRA



APARTAMENTY  
ZIELONE TARASY

PIĘTRO II

MIESZKANIE M20A 25,60m<sup>2</sup>

BUDYNEK MIESZKALNY WIELORODZINNY Z USŁUGĄ W PARTERZE  
dz. nr 289, obr. B-47, ŁÓDŹ, ul. Wojska Polskiego 8