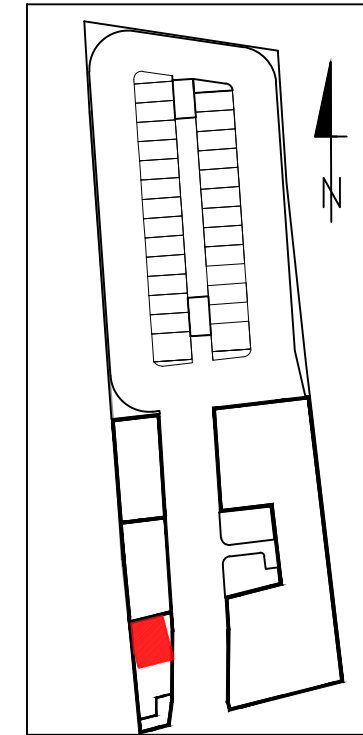
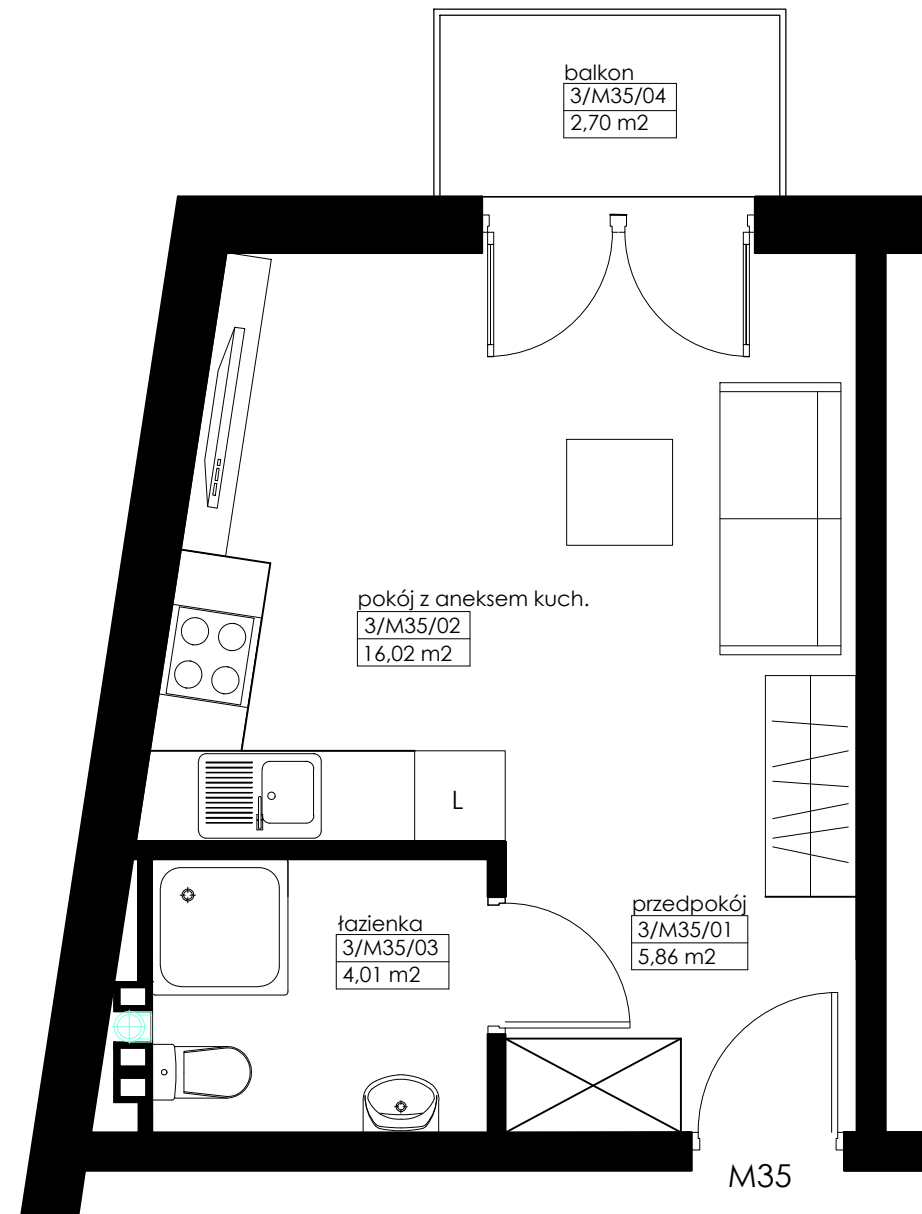
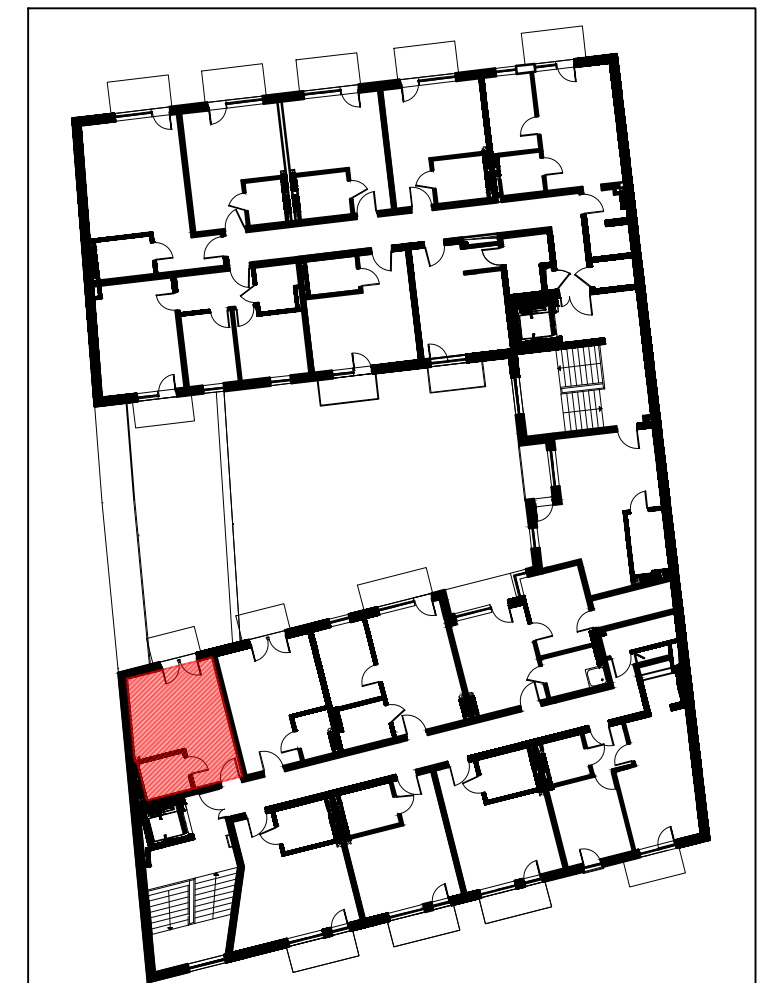


LOKALIZACJA LOKALU MIESZKALNEGO NA RZUCIE BUDYNKU
PLAN SYTUACYJNY



LOKALIZACJA LOKALU MIESZKALNEGO NA RZUCIE KONDYGNACJI
RZUT III PIĘTRA



MIESZKANIE M35		
3/M35/01	przedpokój	5,86m ²
3/M35/02	pokój dzienny + aneks kuchenny	16,02m ²
3/M35/03	łazienka	4,01m ²
powierzchnia mieszkania M35		25,89m²
3/M35/04	balkon	2,70m ²

APARTAMENTY
ZIELONE TARASY

PIĘTRO III

MIESZKANIE M35 25,89m²

BUDYNEK MIESZKALNY WIELORODZINNY Z USŁUGĄ W PARTERZE
dz. nr 289, obr. B-47, ŁÓDŹ, ul. Wojska Polskiego 8