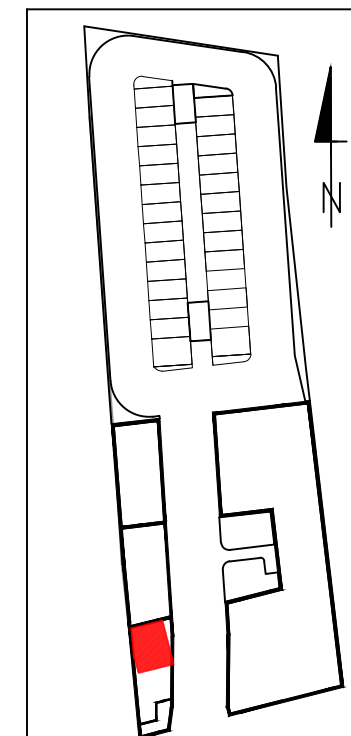
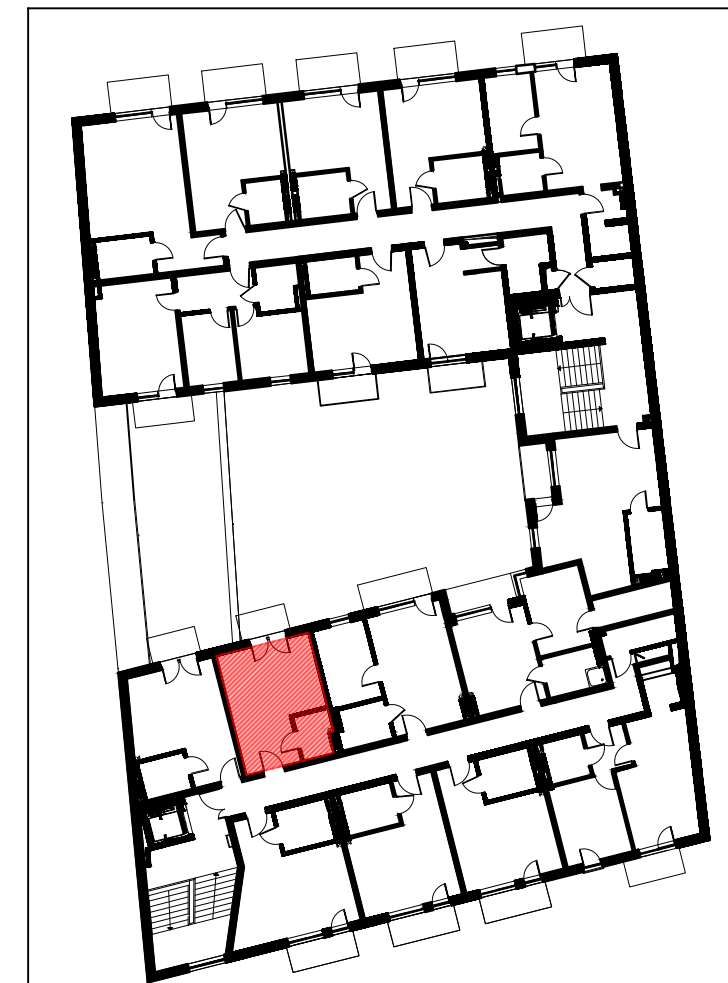


MIESZKANIE M35A		
3/M35A/01	przedpokój	6,00m ²
3/M35A/02	pokój dzienny + aneks kuchenny	16,15m ²
3/M35A/03	łazienka	3,45m ²
powierzchnia mieszkania M35A		25,60m²
3/M35A/04	balkon	2,70m ²

LOKALIZACJA LOKALU MIESZKALNEGO NA RZUCIE BUDYNKU
PLAN SYTUACYJNY



LOKALIZACJA LOKALU MIESZKALNEGO NA RZUCIE KONDYGNACJI
RZUT III PIĘTRA



APARTAMENTY
ZIELONE TARASY

PIĘTRO III

MIESZKANIE M35A 25,60m²

BUDYNEK MIESZKALNY WIELORODZINNY Z USŁUGĄ W PARTERZE
dz. nr 289, obr. B-47, ŁÓDŹ, ul. Wojska Polskiego 8