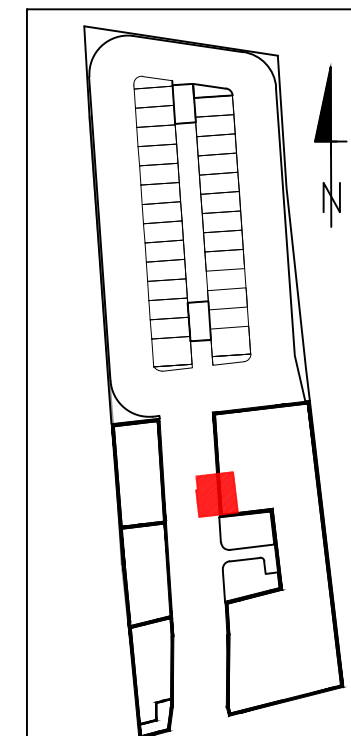
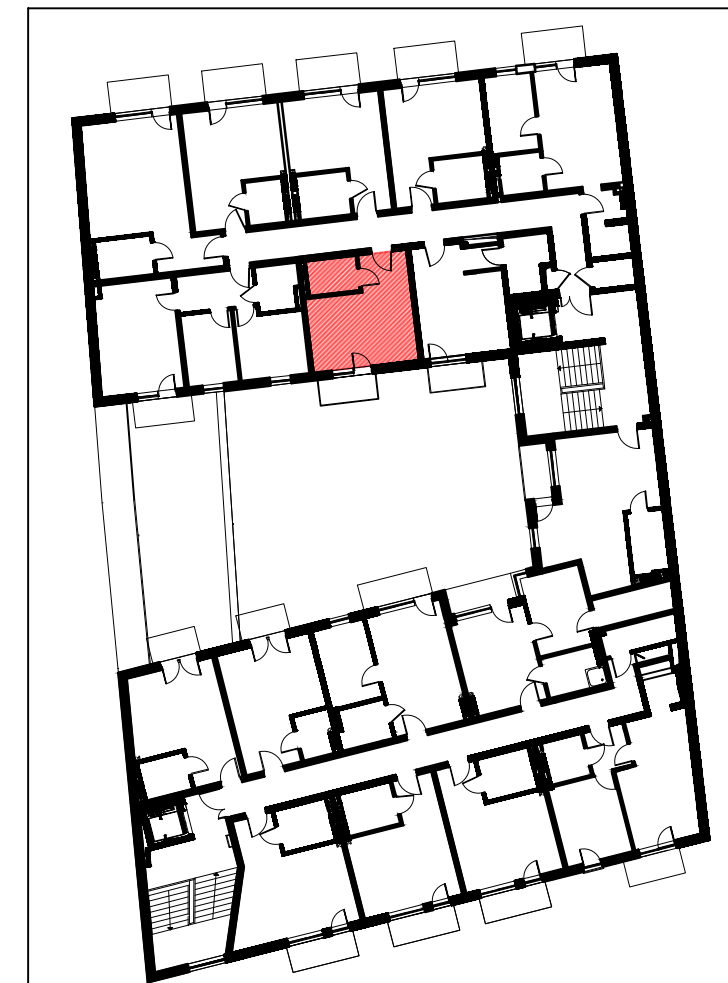


MIESZKANIE M39A		
3/M39A/01	przedpokój	4,05m ²
3/M39A/02	pokój dzienny + aneks kuchenny	17,56m ²
3/M39A/03	łazienka	3,94m ²
powierzchnia mieszkania M39A		25,55m²
3/M39A/04	balkon	3,26m ²

LOKALIZACJA LOKALU MIESZKALNEGO NA RZUCIE BUDYNKU
PLAN SYTUACYJNY



LOKALIZACJA LOKALU MIESZKALNEGO NA RZUCIE KONDYGNACJI
RZUT III PIĘTRA



APARTAMENTY
ZIELONE TARASY

PIĘTRO III

MIESZKANIE M39A 25,55m²

BUDYNEK MIESZKALNY WIELORODZINNY Z USŁUGĄ W PARTERZE
dz. nr 289, obr. B-47, ŁÓDŹ, ul. Wojska Polskiego 8