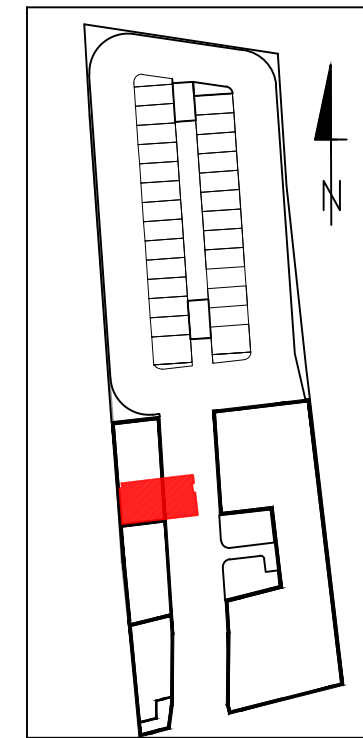
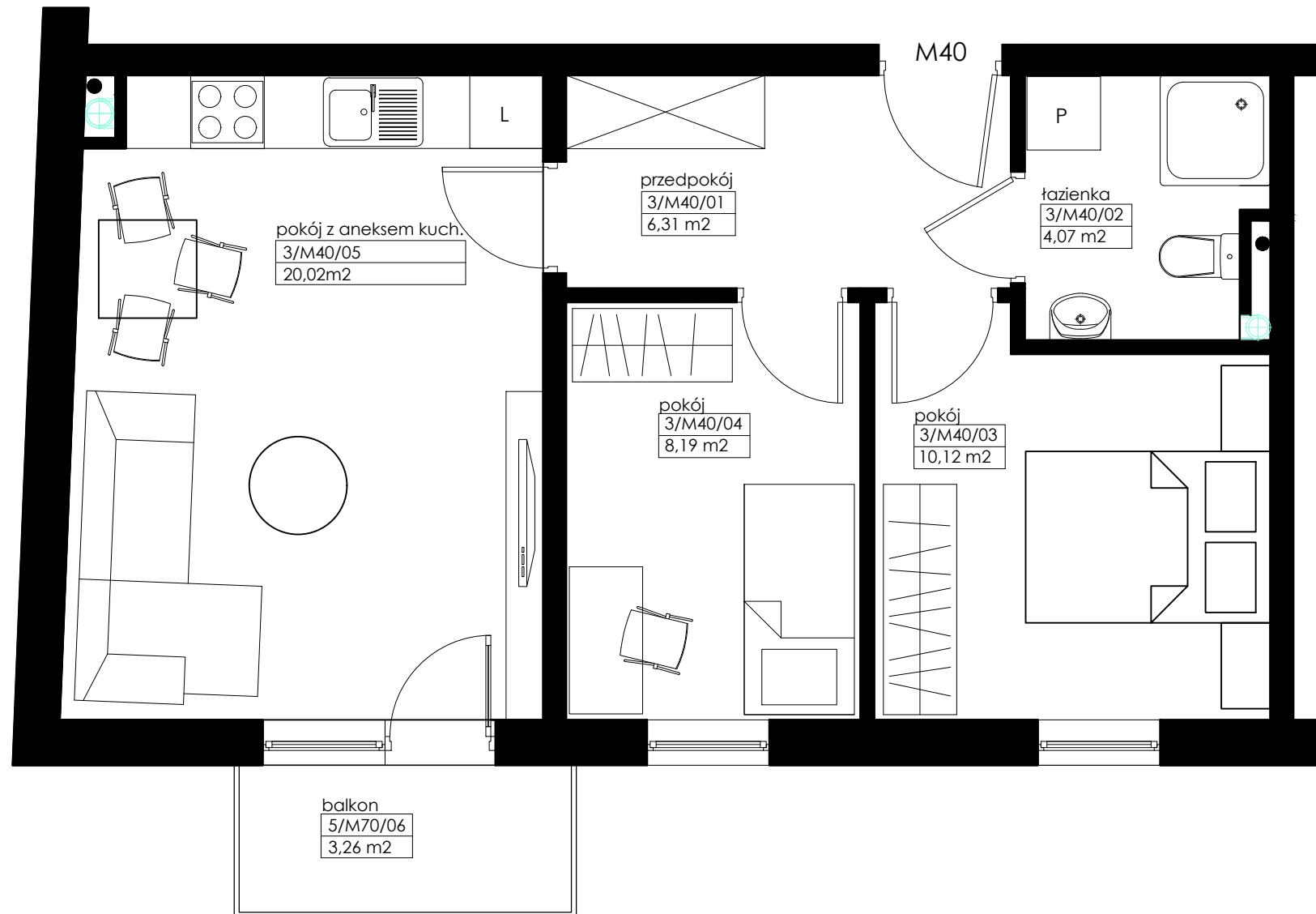


LOKALIZACJA LOKALU MIESZKALNEGO NA RZUCIE BUDYNKU
PLAN SYTUACYJNY



LOKALIZACJA LOKALU MIESZKALNEGO NA RZUCIE KONDYGNACJI
RZUT III PIĘTRA



MIESZKANIE M40		
3/M40/01	przedpokój	6,31m ²
3/M40/02	łazienka	4,07m ²
3/M40/03	pokój	10,12m ²
3/M40/04	pokój	8,19m ²
3/M40/05	pokój dzienny + aneks kuchenny	20,02m ²
powierzchnia mieszkania M40		48,71m²
3/M40/06	balkon	3,26m ²

APARTAMENTY
ZIELONE TARASY

PIĘTRO III

MIESZKANIE M40 48,71m²

BUDYNEK MIESZKALNY WIELORODZINNY Z USŁUGĄ W PARTERZE
dz. nr 289, obr. B-47, ŁÓDŹ, ul. Wojska Polskiego 8