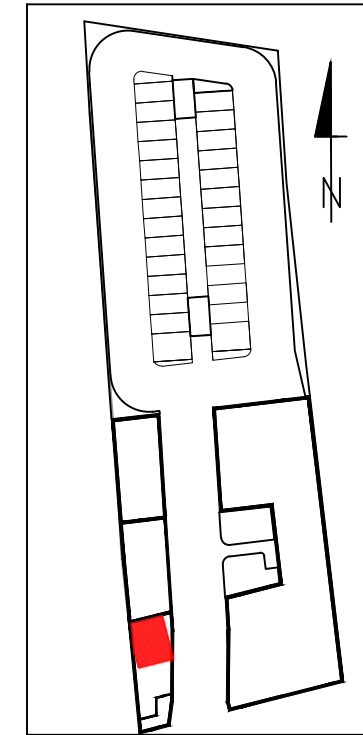
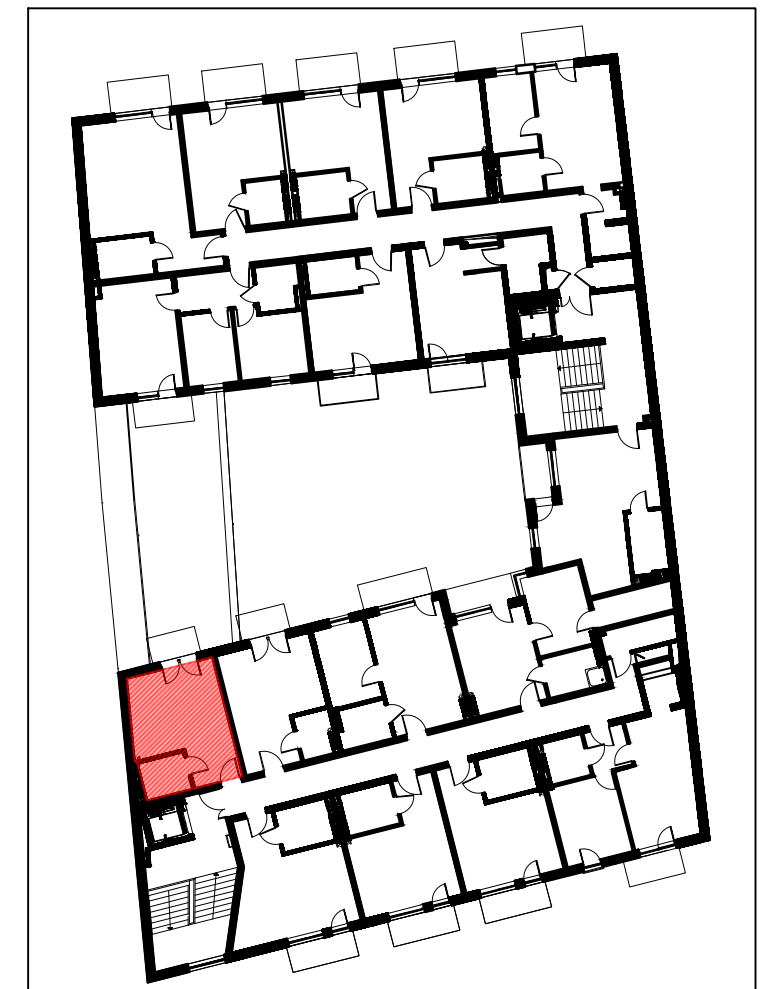


MIESZKANIE M50		
5/M50/01	przedpokój	5,86m ²
5/M50/02	pokój dzienny + aneks kuchenny	16,02m ²
5/M50/03	łazienka	4,01m ²
powierzchnia mieszkania M50		25,89m²
5/M50/04	balkon	2,70m ²

LOKALIZACJA LOKALU MIESZKALNEGO NA RZUCIE BUDYNKU
PLAN SYTUACYJNY



LOKALIZACJA LOKALU MIESZKALNEGO NA RZUCIE KONDYGNACJI
RZUT IV PIĘTRA



APARTAMENTY
ZIELONE TARASY

PIĘTRO IV

MIESZKANIE M50 25,89m²

BUDYNEK MIESZKALNY WIELORODZINNY Z USŁUGĄ W PARTERZE
dz. nr 289, obr. B-47, ŁÓDŹ, ul. Wojska Polskiego 8