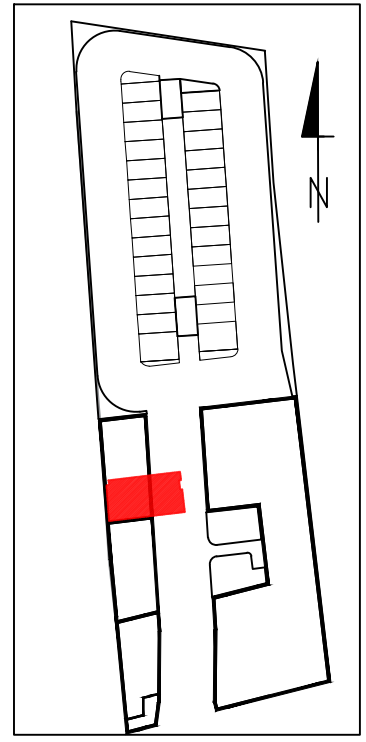


MIESZKANIE M55		
4/M55/01	przedpokój	6,31m ²
4/M55/02	łazienka	4,07m ²
4/M55/03	pokój	10,12m ²
4/M55/04	pokój	8,19m ²
4/M55/05	pokój dzienny + aneks kuchenny	20,02m ²
powierzchnia mieszkania M55		48,71m²
4/M55/06	balkon	3,26m ²

LOKALIZACJA LOKALU MIESZKALNEGO NA RZUCIE BUDYNKU
PLAN SYTUACYJNY



LOKALIZACJA LOKALU MIESZKALNEGO NA RZUCIE KONDYGNACJI
RZUT IV PIĘTRA



APARTAMENTY
ZIELONE TARASY

PIĘTRO IV

MIESZKANIE M55 48,71m²

BUDYNEK MIESZKALNY WIELORODZINNY Z USŁUGĄ W PARTERZE
dz. nr 289, obr. B-47, ŁÓDŹ, ul. Wojska Polskiego 8