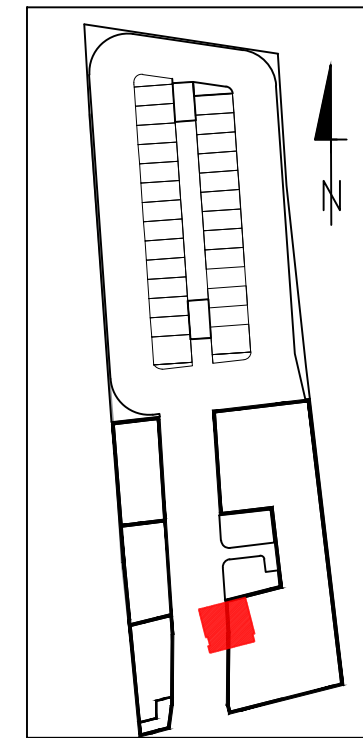
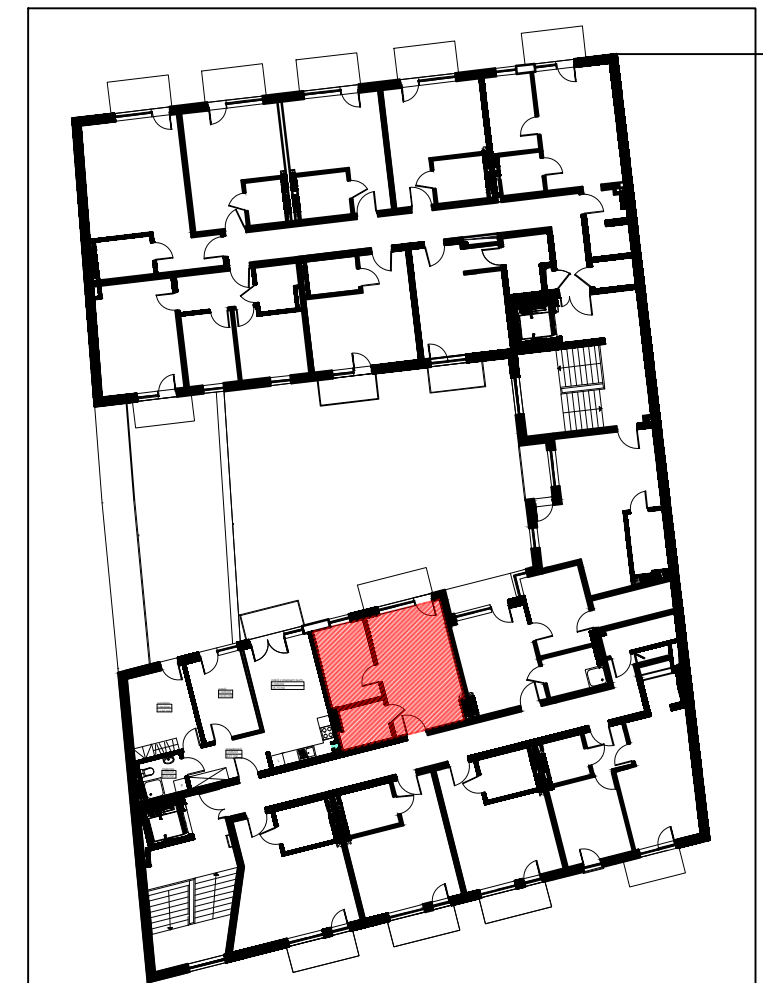


MIESZKANIE M6		
1/M6/01	przedpokój	2,58m ²
1/M6/02	pokój dzienny + aneks kuchenny	18,31m ²
1/M6/03	pokój	9,39m ²
1/M6/04	łazienka	4,48m ²
powierzchnia mieszkania M6		34,76m²
1/M6/05	balkon	3,92m ²

LOKALIZACJA LOKALU MIESZKALNEGO NA RZUCIE BUDYNKU
PLAN SYTUACYJNY



LOKALIZACJA LOKALU MIESZKALNEGO NA RZUCIE KONDYGNACJI
RZUT I PIĘTRA



APARTAMENTY
ZIELONE TARASY

PIĘTRO I

MIESZKANIE M6 34,76m²

BUDYNEK MIESZKALNY WIELORODZINNY Z USŁUGĄ W PARTERZE
dz. nr 289, obr. B-47, ŁÓDŹ, ul. Wojska Polskiego 8