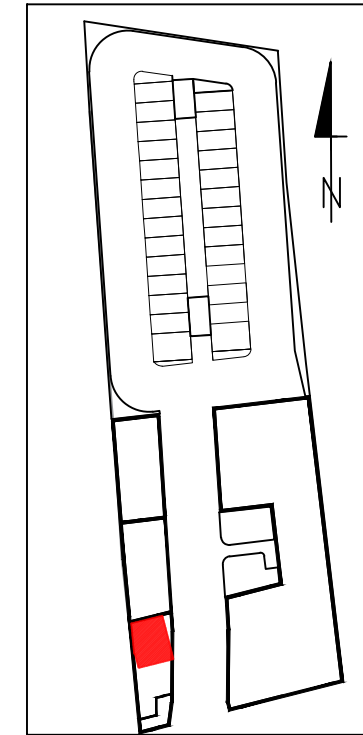
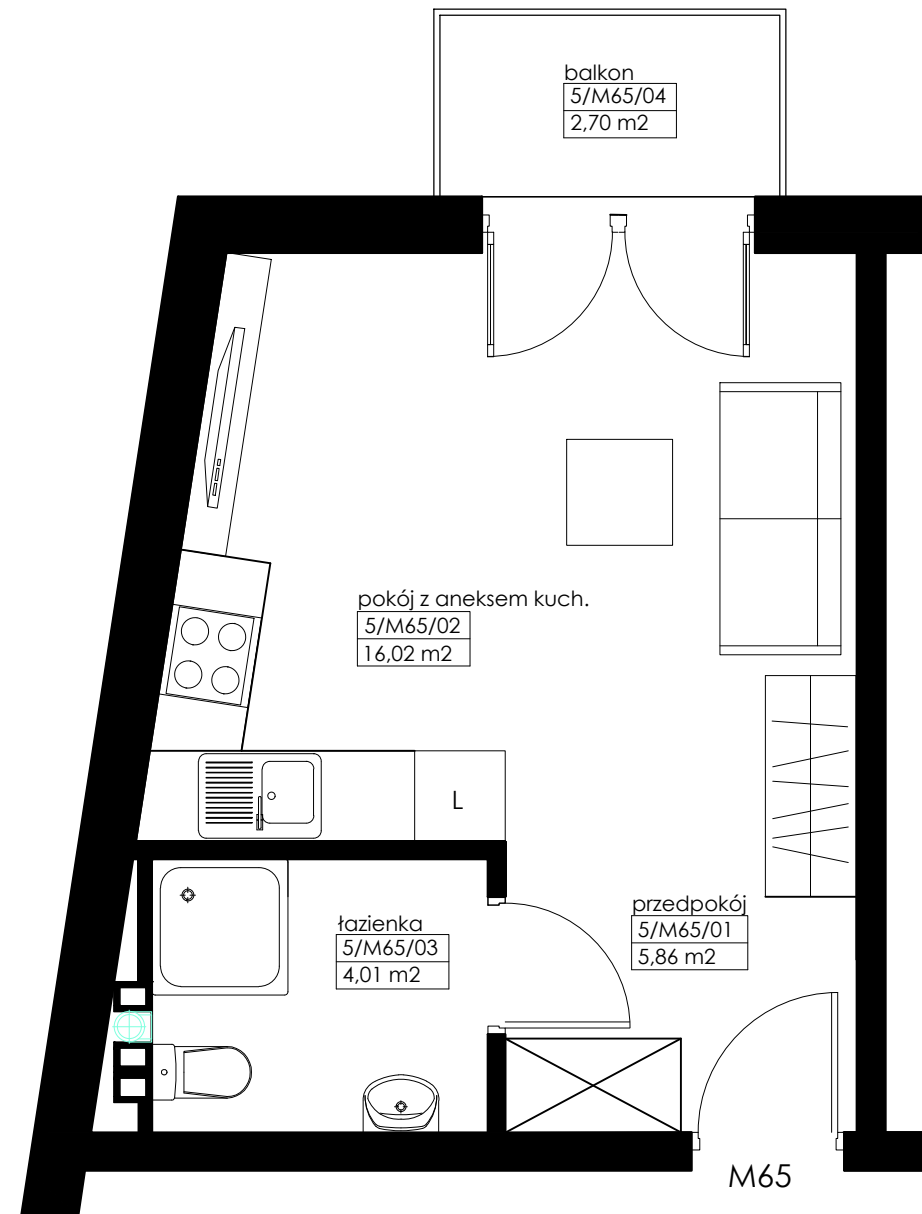
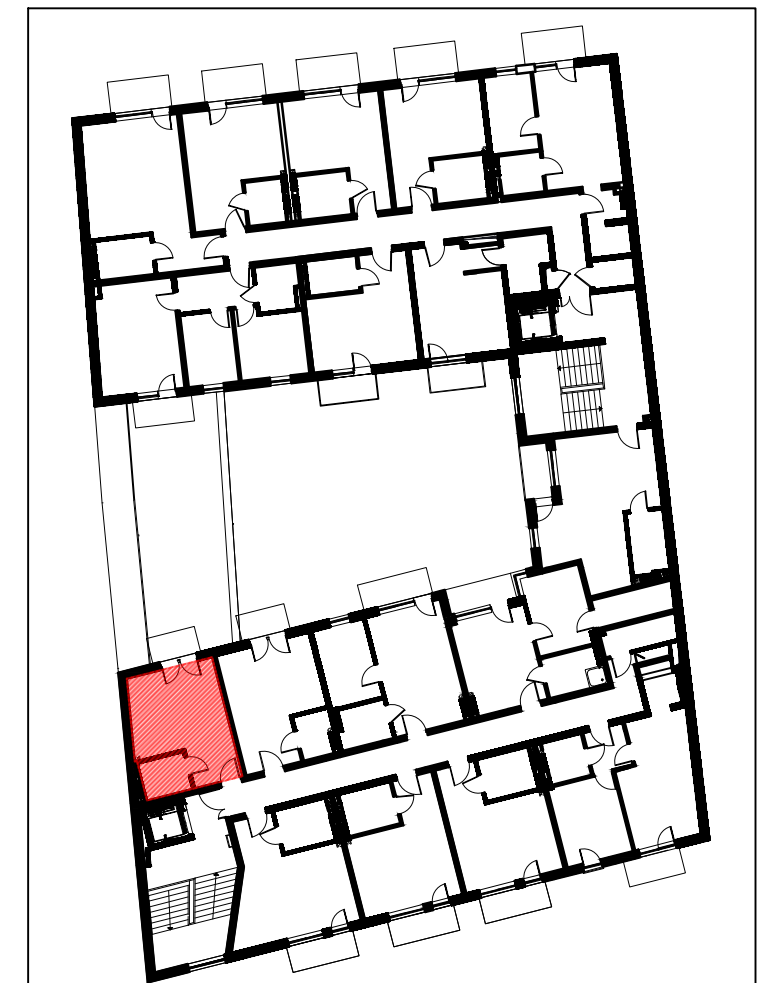


LOKALIZACJA LOKALU MIESZKALNEGO NA RZUCIE BUDYNKU
PLAN SYTUACYJNY



LOKALIZACJA LOKALU MIESZKALNEGO NA RZUCIE KONDYGNACJI
RZUT V PIĘTRA



MIESZKANIE M65		
5/M65/01	przedpokój	5,86m ²
5/M65/02	pokój dzienny + aneks kuchenny	16,02m ²
5/M65/03	łazienka	4,01m ²
powierzchnia mieszkania M65		25,89m²
5/M65/04	balcon	2,70m ²

APARTAMENTY
ZIELONE TARASY

PIĘTRO V

MIESZKANIE M65 25,89m²

BUDYNEK MIESZKALNY WIELORODZINNY Z USŁUGĄ W PARTERZE
dz. nr 289, obr. B-47, ŁÓDŹ, ul. Wojska Polskiego 8