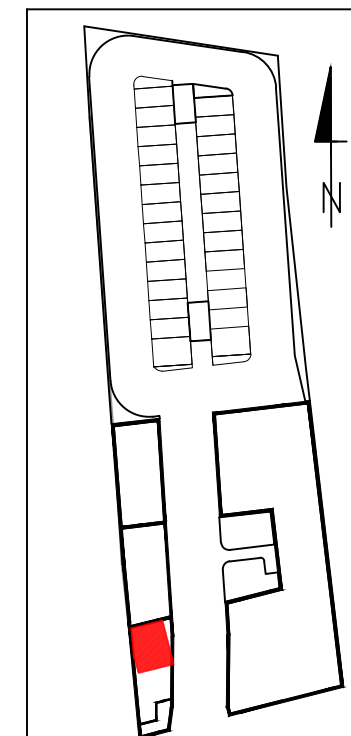
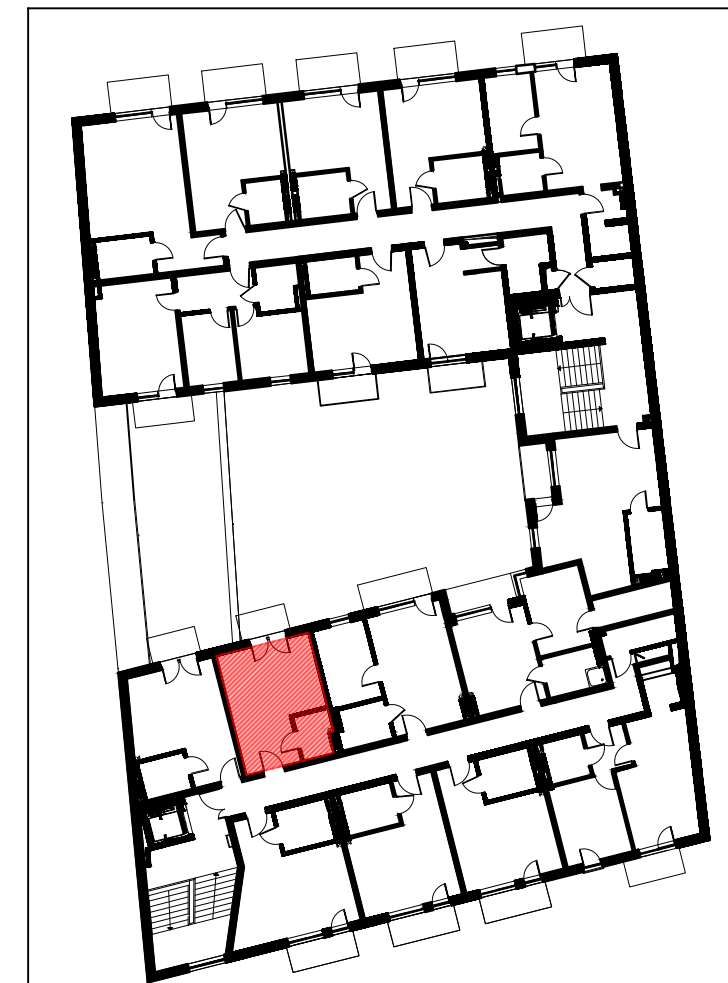


MIESZKANIE M65A		
5/M65A/01	przedpokój	6,00m ²
5/M65A/02	pokój dzienny + aneks kuchenny	16,15m ²
5/M65A/03	łazienka	3,35m ²
powierzchnia mieszkania M65A		25,50m²
5/M65A/04	balkon	2,70m ²

LOKALIZACJA LOKALU MIESZKALNEGO NA RZUCIE BUDYNKU
PLAN SYTUACYJNY



LOKALIZACJA LOKALU MIESZKALNEGO NA RZUCIE KONDYGNACJI
RZUT V PIĘTRA



APARTAMENTY
ZIELONE TARASY

PIĘTRO V

MIESZKANIE M65A 25,50m²

BUDYNEK MIESZKALNY WIELORODZINNY Z USŁUGĄ W PARTERZE
dz. nr 289, obr. B-47, ŁÓDŹ, ul. Wojska Polskiego 8