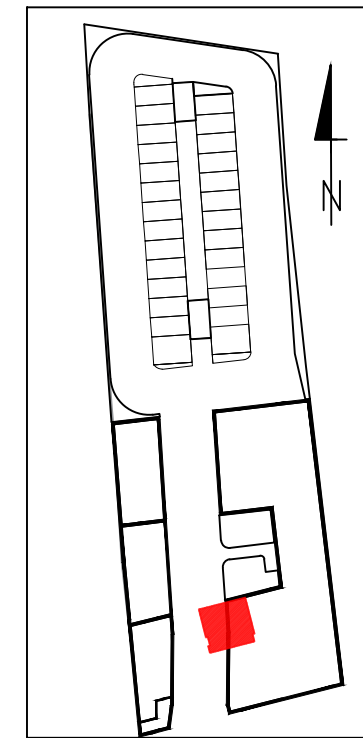
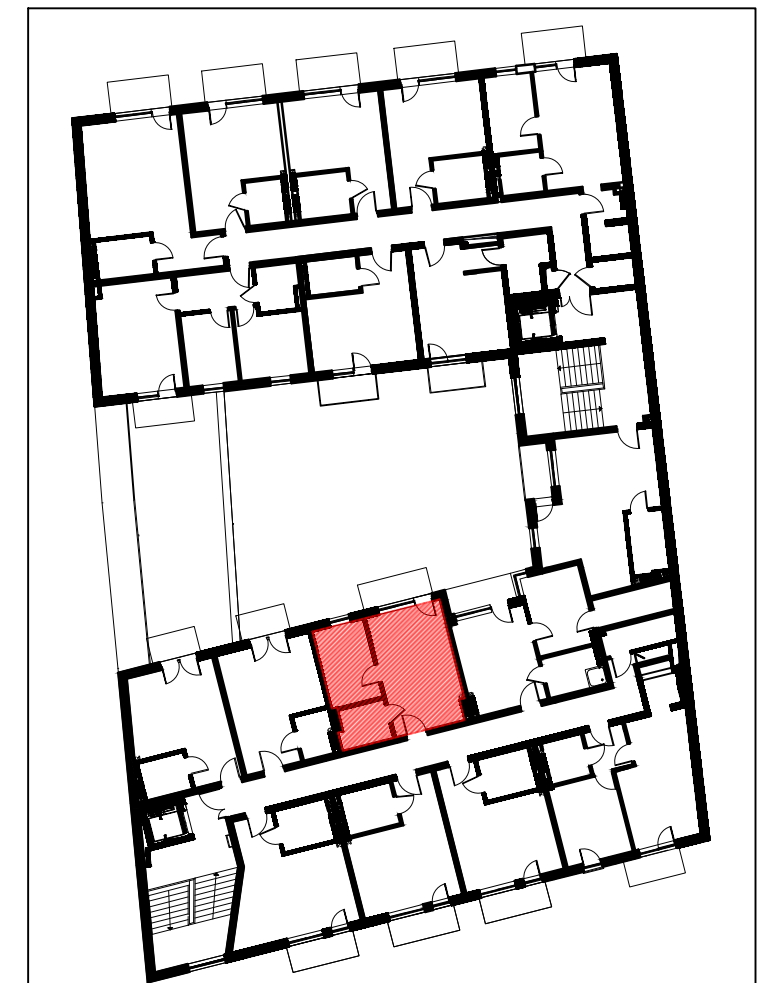


MIESZKANIE M66		
5/M66/01	przedpokój	2,58m ²
5/M66/02	pokój dzienny + aneks kuchenny	18,13m ²
5/M66/03	pokój	9,39m ²
5/M66/04	łazienka	4,48m ²
powierzchnia mieszkania M66		34,58m²
5/M66/05	balkon	3,92m ²

LOKALIZACJA LOKALU MIESZKALNEGO NA RZUCIE BUDYNKU
PLAN SYTUACYJNY



LOKALIZACJA LOKALU MIESZKALNEGO NA RZUCIE KONDYGNACJI
RZUT V PIĘTRA



APARTAMENTY
ZIELONE TARASY

PIĘTRO V

MIESZKANIE M66 34,58m²

BUDYNEK MIESZKALNY WIELORODZINNY Z USŁUGĄ W PARTERZE
dz. nr 289, obr. B-47, ŁÓDŹ, ul. Wojska Polskiego 8