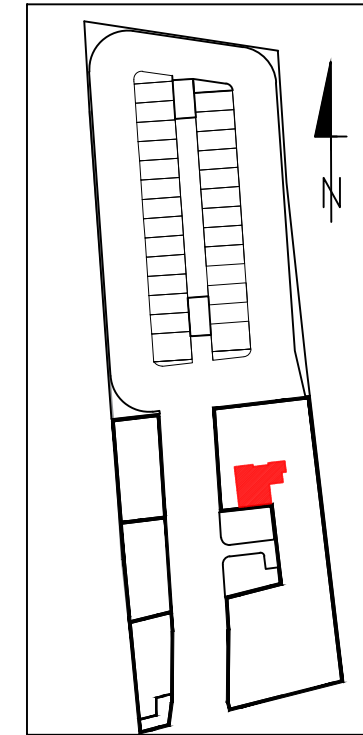
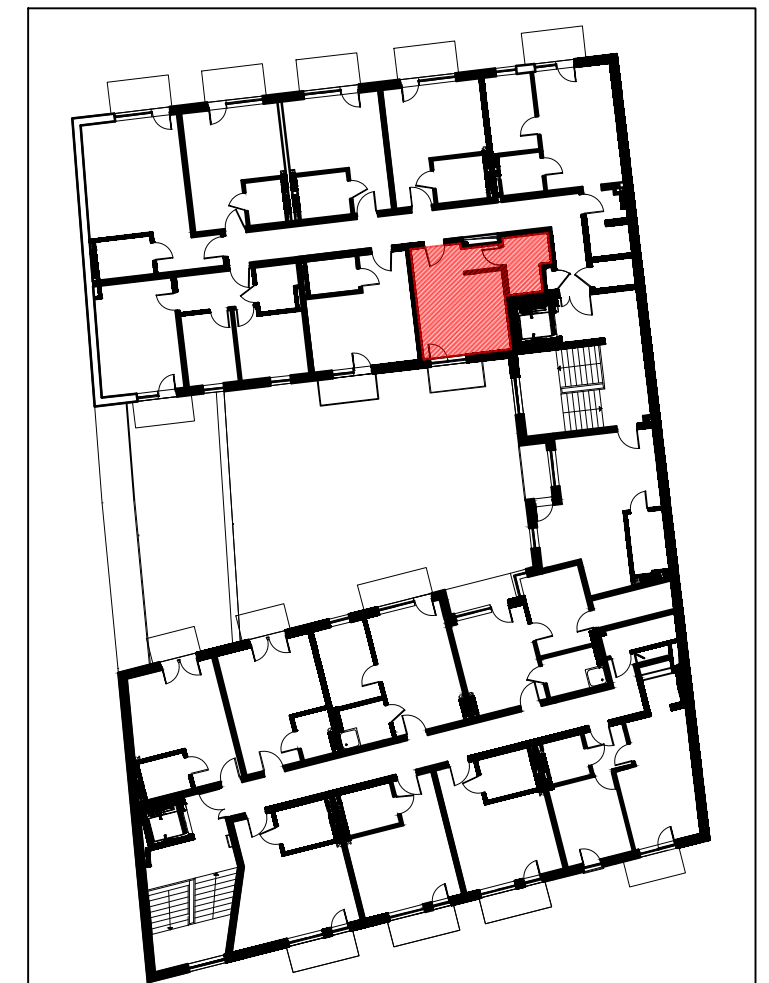


MIESZKANIE M69		
5/M69/01	przedpokój	5,52m <sup>2</sup>
5/M69/02	pokój dzienny + aneks kuchenny	15,85m <sup>2</sup>
5/M69/03	łazienka	5,18m <sup>2</sup>
<b>powierzchnia mieszkania M69</b>		<b>26,55m<sup>2</sup></b>
5/M69/04	balkon	3,07m <sup>2</sup>

LOKALIZACJA LOKALU MIESZKALNEGO NA RZUCIE BUDYNKU  
PLAN SYTUACYJNY



LOKALIZACJA LOKALU MIESZKALNEGO NA RZUCIE KONDYGNACJI  
RZUT V PIĘTRA



APARTAMENTY  
ZIELONE TARASY

PIĘTRO V

MIESZKANIE M69 26,55m<sup>2</sup>

BUDYNEK MIESZKALNY WIELORODZINNY Z USŁUGĄ W PARTERZE  
dz. nr 289, obr. B-47, ŁÓDŹ, ul. Wojska Polskiego 8