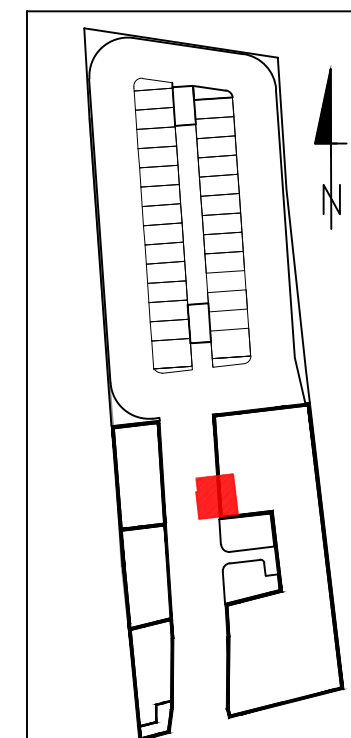
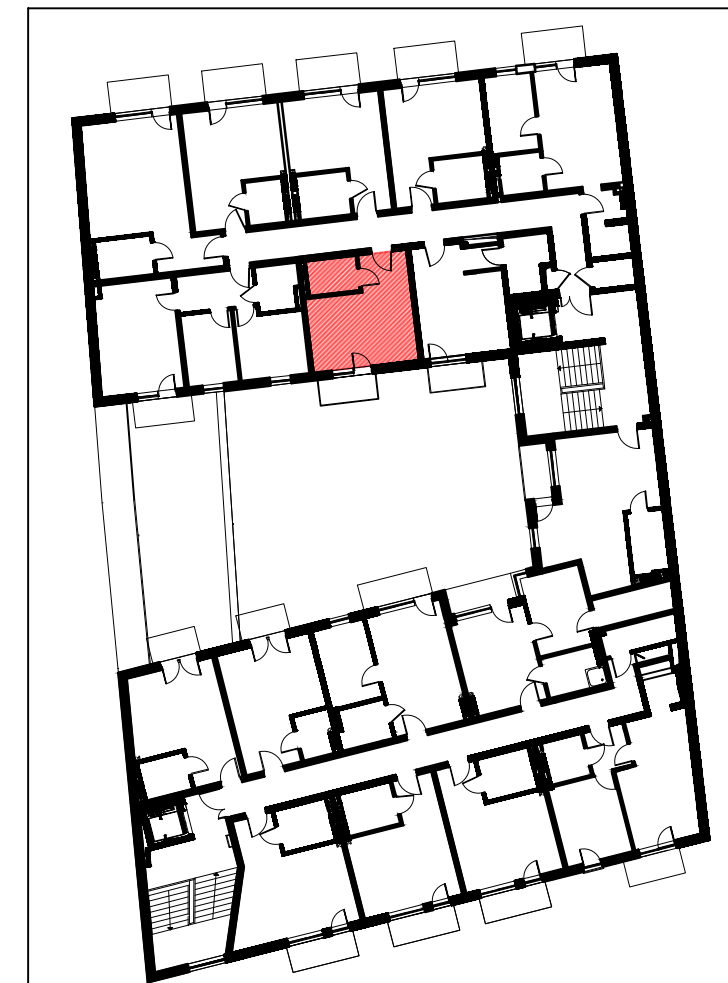


MIESZKANIE M69A		
5/M69A/01	przedpokój	4,05m ²
5/M69A/02	pokój dzienny + aneks kuchenny	17,56m ²
5/M69A/03	łazienka	3,94m ²
powierzchnia mieszkania M69A		25,55m²
5/M69A/04	balkon	3,26m ²

LOKALIZACJA LOKALU MIESZKALNEGO NA RZUCIE BUDYNKU
PLAN SYTUACYJNY



LOKALIZACJA LOKALU MIESZKALNEGO NA RZUCIE KONDYGNACJI
RZUT V PIĘTRA



APARTAMENTY
ZIELONE TARASY

PIĘTRO V

MIESZKANIE M69A 25,55m²

BUDYNEK MIESZKALNY WIELORODZINNY Z USŁUGĄ W PARTERZE
dz. nr 289, obr. B-47, ŁÓDŹ, ul. Wojska Polskiego 8